



# 枚二だより

枚方市立枚方第二小学校  
TEL 050-7102-9004  
令和4年1月号

## 今年の目標は決めましたか

新年明けましておめでとうございます。みなさん、ご家族そろって穏やかなお正月を迎えられたことと思います。今年も、本校教育活動にご理解、ご支援いただきますようよろしくお願いいたします。

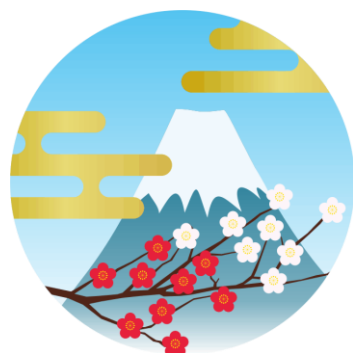
去年は、さまざまな機会に保護者の方からの多大なご支援やはげましのお言葉をいただきました。地域コミュニティの皆様からも、あたたかいご協力やご助言をいただきました。「すべては子どもたちのために」を常に念頭におきながら教育実践を進めていくためには、昨年同様に保護者、地域の皆様との信頼関係に基づいた連携・協力が必要です。あたたかいご支援を賜りますようお願い申し上げます。

さて枚方第二小のみなさん、新しい年になって、今年の目標はもう決めましたか。このままじゃだめだ、もっとしっかりがんばらなければと、あまり自分を追い詰めるのではなく、無理のない程度で努力すればいいということもあるのではないのでしょうか。いいかげんにというのではなく、今のありのままの自分を大切にしながら、今やるべきことを明日に延ばさず、今日から着実に取り組んでいけばいいと思います。「考えていないで右足を出せば、それだけ進む」という言葉もあります。ゆっくりでもあせらずスタートして、一歩ずつ進みましょう。この一年が良い年になればいいですね。

さあ、しめくりの3学期です。感染症やインフルエンザが心配ですが、健康管理を十分に行い、寒い冬を乗り切りましょう。

## がんばれ枚方第二小 駅伝チーム

1月23日(日)に開催予定の「第22回枚方市小学生駅伝競走大会」(淀川河川敷公園、当日は無観客で実施)への参加に向けて、本校5年生、6年生のチームが放課後に練習を行っています。先生たちの熱心な指導のもと、子どもたちも自分から進んで取り組んでいます。当日は、オンラインでライブ配信される予定です。



日	曜	1月予定	日	曜	1月予定
1	土	元日 年始年末休業日	17	月	火災避難訓練 3年二測定 放
2	日	年始年末休業日	18	火	2年二測定 心
3	月	年始年末休業日	19	水	火災避難訓練予備日 1年二測定 3年 車いす体験
4	火		20	木	
5	水		21	金	
6	木		22	土	
7	金	始業式	23	日	小学生駅伝競走大会
8	土		24	月	5年 PUSH~いのちの授業~ 放
9	日		25	火	心
10	月	成人の日	26	水	後期クラブ②
11	火	給食開始 心	27	木	
12	水	後期委員会③ 6年二測定	28	金	1年・5年たこあげ(学年交流)
13	木	6年中学校給食試食会 5年二測定	29	土	
14	金	4年二測定	30	日	
15	土		31	月	食物アレルギー面談①
16	日				

※予定は変更する場合があります。予めご了解ください。

- ・始業式の日は11時15分頃に下校予定です。
- ・1月は諸費の引き落としはありません。
- ・2月3日(木) 食物アレルギー面談②

心…心の教室開室日  
放…放課後自習教室

## 新型コロナウイルス感染症対策について

新型コロナウイルス感染症の感染予防対策にご協力いただきましてありがとうございます。このことにつきましては、日々状況が変化しており、新たな変異株の流行も懸念されております。

本校でも感染対策を取りながら教育活動を進めておりますが、ご家庭におかれましても登校前の健康観察を徹底の上、発熱等の風症状がみられる場合は、無理に登校せず、自宅療養するなど、健康管理に十分ご留意いただきますようお願いいたします。なお、状況によりましては小学生駅伝競走大会をはじめ、学校行事等も実施内容を変更する場合がございます。ご理解いただきますようお願いいたします。