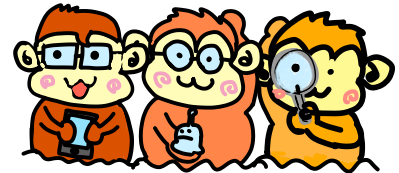


iPad お悩み相談室

先生たちからの情報をもとに作成中です。
どんどん更新するウキッ!



一般編

Q1 iPad の電源が入りません。

A1： 充電ができているかを確認してください。

充電ができているにもかかわらず電源が入らない場合は、故障の可能性がありますので、学校の先生に連絡してください。

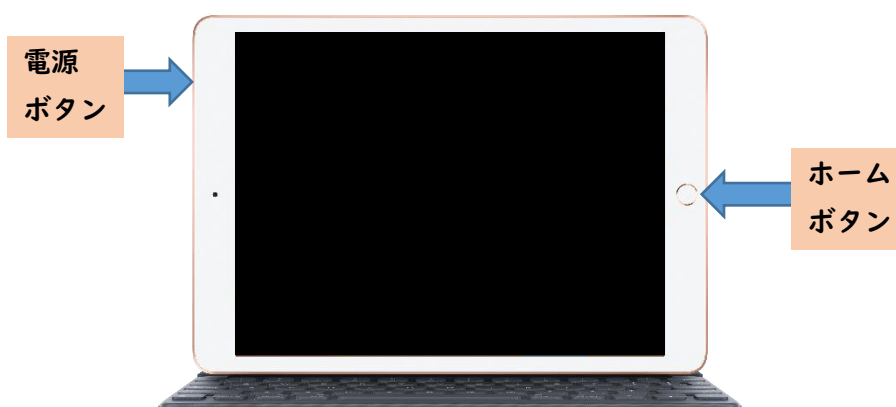
Q2 「iPad は使用できません。1分後にやり直してください」と表示されて、使えません。

A2： パスコード (iPad をひらくときのパスワード) を何回か間違えた可能性があります。間違いが何度か続くと iPad がロックされて、「iTunes に接続してください」と表示されてしまいます。パスコードを何回か間違えた場合は、無理に何度も入力せず、先生に相談してください。教育委員会でパスコードをリセットすることができます。

Q3 インターネットにつながりません。

A3： 下の手順で再起動をしてください。これでもつながらない場合は、学校へ連絡してください。

(再起動の手順)



さまざまなトラブルがこの方法で解消されることがあります。不具合かなと思ったら、再起動を試してみてください。




- ① iPad の「電源ボタン」と「ホームボタン」を同時に長押しする。
- ② 画面が暗くなるが、そのまま「電源ボタン」と「ホームボタン」を同時に長押しし続ける。(約 10 秒)
- ③ リンゴのマークが出たらボタンをはなして OK です。

(電源を切って再度入れる場合よりも、効果が高いです)

オンライン授業編

Q1 画像は見えているけれど、音が聞こえません。

A1： 音量を確認してください。それでもだめなら、一度  マークを押して、通話を終了して、再度入りなおしてみてください。

Q2 先生の画面が小さくて見えにくいです。

A2： 先生の画面を固定すると大きく表示されます。先生の画面を探して、長押ししてください。下からタブが出てくるので、「📌固定」を押すと先生の画面が拡大されます。

Q3 オンライン授業をしながら、ロイロノートやタブレットドリルを使用できますか。

A3： 使用できます。オンライン中にホームボタンを押してほかのアプリを起動させても、通話はつながったままです。

また、2つのアプリを同時に見ることもできます。以下のリンクに方法が記載されていますので参考にしてください。

「2つのアプリを iPad で同時に見る方法」

<https://support.apple.com/ja-jp/HT207582>



Q4 Google Meet に接続しようとする、「この会議に参加する権限がありません」と表示されて入れません。

A4： 先生より先に Meet に接続すると、このような表示がでる場合があります。少し時間をおいて、先生が入ってから接続してください。

Q5 Google Meet に接続しようとする、「パスコードを入れてください」と表示されて入れません。

A5： しばらくそのまま待てばつながることが多いです。うまくつながらない場合は、一度アプリを終了させて、もう一度接続してください。

Q6 Google Meet に接続しようとしたら、アカウントを入れないといけなくなり、アカウントをいれませんが、うまく入れません。

A6： アカウントを「英数」で入力しているか確認してください。特に@が全角になっている間違いが多いです。また、アカウントが「〇〇〇〇〇@hirakata.osakamanabi.jp」になっているかを確認してください。（今年度から、「〇〇〇〇〇@city.hirakata.ed.jp」は使用できません。）

Q7 クラブルームに連絡などが表示されません。

A7： 画面を上から下にスワイプして、画面を更新してください。

Q8 自宅のPCやタブレット端末またはスマートフォン等でGoogle Classroomにログインし、Meetで授業を受け、iPadでロイロノートやタブレットドリルなどの課題に取り組んでもよいですか？

A8： 自宅にある端末からGoogle Classroomにログインしていただいてもかまいません。

Q9 クラブルームにMeetのビデオマークが表示されませんか。

A9： 画面を上から下にスワイプして、画面を更新することでミーティングのビデオマークが表示されます。それでも表示されなければ、先生に連絡してください。

Q10 家のWi-Fiの電波が弱いのですが、なんとかする方法はありますか。

A10： あります。改善する方法は、(1)「Wi-FiアシストをONにする」と、(2)「登録したWi-Fi設定を削除する」の2種類があります。(1)を試して、それでもだめなら(2)の作業をお願いします。

(1) 「Wi-FiアシストをONにする」

この作業をすると、Wi-Fiが弱い時に、自動的にLTEに切り替わる設定です。

(設定方法)

【手順】

- ① 設定をタップ
- ② モバイルデータ通信をタップ
- ③ 右側の一番下へ
- ④ 「Wi-Fiアシスト」をONに

① 設定をタップ



② モバイルデータ通信



③ 右側の一番下へ



④ 「Wi-Fiアシスト」をONに



(2) 「登録した Wi-Fi 設定を削除する」

これは家庭においてのみ可能な作業です。学校の Wi-Fi は削除することができません。

家庭で、(1)の設定をしても改善されない場合のみ行うようにしてください。

この作業を行うと、家庭の Wi-Fi につなぐ際は再登録が必要となりますのでご注意ください。

(家庭)

① 設定をタップ



② Wi-Fi をタップ



③ これをタップ

④ 「このネットワーク設定を削除」をタップ



⑤ 「削除」をタップ

(学校)



これはネットワーク設定を削除できません