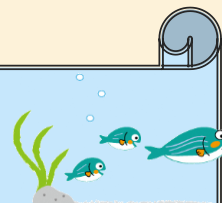




# 京都水族館へご招待



オリックス宮内財団が行っている社会福祉事業の一環として  
大阪府、大阪市の支援学校・支援学級・通級の児童・生徒とご家族、大阪市、  
堺市、関西圏の児童養護施設等の児童・職員の皆様をご招待させていただきます

## 申込概要

下記の方法でオリックス宮内財団事務局へ直接お申込みください

- ・添付QRコードまたはURLより必要事項を入力、送信します（応募者多数の際は抽選）

**同一アドレスでの複数申込みはできませんのでご注意ください**

**申込期日は令和8年1月16日（金）までとなります**

- ・招待者には2月初旬までに「ご招待状」をメール配信します

「ご招待状」が届きましたらメールに記載のURL（京都水族館予約サイト）にアクセスし  
下記開催日時よりいずれかの希望日時で予約ください（事前予約が無いと入場できません）  
なお各回とも人数制限（先着順）がありますのでお早めに予約ください

※ 迷惑メールの設定・ドメイン指定受信の設定をご確認いただき

「@orix.jp」からのメールを受信できるよう設定ください

## ご招待者

- ・大阪府、大阪市、堺市、奈良県、滋賀県の特別支援学校、支援学級、通級の在校生、ご家族、職員の皆様  
（支援学級の場合は〇〇小学校支援学級としてお申し込み下さい）

- ・大阪府、大阪市、堺市、奈良県、滋賀県、京都府、の児童養護施設、母子生活支援施設等に在籍の皆様

- ・京都市内の育成学級・通級指導教室の在校生、ご家族、職員の皆様

合計 2,300名（招待者人数枠は2月14日（土）1,150名・15日（日）1,150名）

## 開催日時

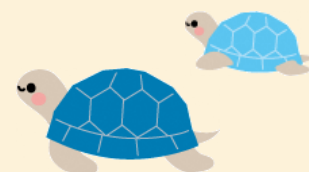
令和8年2月14日（土）	受付時間 A10:00～13:00	550名	B13:00～15:00	600名
2月15日（日）	受付時間 C10:00～13:00	550名	D13:00～15:00	600名

## 会場

京都水族館

京都市下京区観喜寺町35-1（梅小路公園内）

- ・JR「京都」駅 徒歩約15分
- ・JR山陰本線「梅小路京都西」駅 徒歩約7分



## 注意事項

- ・子どものみ または施設の職員・親など大人のみの参加はご遠慮ください
- ・会場までの交通費は参加者のご負担となります
- ・その他水族館における注意事項は「京都水族館」のホームページを参照ください
- ・招待日当日は予約した受付時間内に「京都水族館ピロティ/オリックス宮内財団専用受付」で予約画面（QRコード）を提示し、財団職員の誘導にしたがってください

## お問合先

公益財団法人 オリックス宮内財団

〒105-0022東京都港区海岸1丁目2番20号

電話：03-6841-8185（平日 9時～17時）



お早めにお申込みください



- ◆ 左記QRコードまたは下記URLよりアクセスし、画面に従って入力・送信してください  
<https://mdh.fm/e?kA803CFd10>

（お電話または郵送による申込みは受け付けておりません）