

ほっぺたで12月

令和6年11月29日 ひらかたしりつごじょうしょうがっこう
枚方市立五常小学校

いよいよ寒さも本番を迎え2024年も残り1ヶ月となりました。

今年も最後まで元気に過ごせるように手洗い・うがいをしっかりと、

風邪やインフルエンザに気を付けましょう。また、冬は気温が下がり、

体調を崩しやすくなるので、これまで以上に対策をしましょう。



校内でも、体調不良者が増えてきています！

現在、枚方市内の小中学校でインフルエンザによる学級閉鎖が5校出ています。例年より、早い流行のよう
です。本校でも体調不良で来室する人が増えており、早退の連絡が続いています。

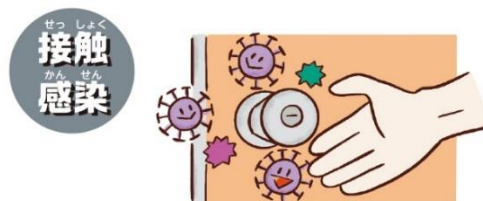
朝から調子が悪い場合は、無理はされずお家でゆっくりすることも大切です。お子さんの朝の健康観察を、
どうぞよろしくお願いいたします。

ウイルスはどこから来るの？

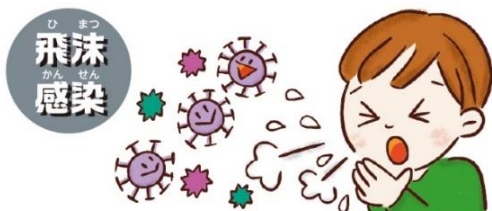
風邪などの原因になるウイルスは、みなさんの体に3つの方法で侵入してきます。



窓を閉め切った部屋の空気中にはウイルス
がたくさん漂っています。その空気を吸い
込むと体にウイルスが入ってきます。



ドアノブなどたくさんの人が使う場所につ
いていることが多いです。そこを触った手
で口や鼻などを触ると体に入ってきます。



感染した人がせきなどをしたとき、唾と一
緒にウイルスが飛び散ります。それを他の
人が吸い込むと体に入ってきます。

ウイルスを
寄せ付けないためには、
換気と手洗い・うがいが大切。
こまめに行って、ウイルスを
追い払いましょう。

ブラッシング指導

10月23日(水) 歯科衛生士さんが来校され、1年生に向けてブラッシング指導をしていただきました。1年生は、歯の役割や第一大臼歯について教えてもらいました。



3年生には私が教室に入らせてもらい、歯のつくりや、どうやってむし歯ができてくるのか、また歯周病についてお話しました。

一生使う自分の歯、これからもいい歯みがきを続けてほしいと思います。

薬物乱用防止教室

11月28日(木) 学校薬剤師の太田先生が来校され、6年生に向けてお話をしてくださいました。お酒やたばこの害、そして薬物の種類や薬物が体や心にどんな影響があるのか学びました。DVDでは、たばこをすすめられたときの断り方についてのロールプレイを見ました。パワーポイントでは「あなたにとって大切なものはありますか?」「一度でも薬物を使用すると薬物乱用になり、大切なものを手放すことになってしまう」と薬物の恐ろしさを学びました。薬の専門家からのお話は「薬物には絶対に手を出してはいけない」という気持ちを強めました。



☆お家の方へ、ご協力ありがとうございました☆

11月のほけんだよりで、お家に余っている保冷剤を保健室にぜひ寄付してくださいとお願いさせていただきました。次の日からたくさんの保冷剤を届けていただきました。まなびポケットでもお伝えしましたが、再度感謝をさせていただきます。いつも、学校保健にご協力くださり、本当にありがとうございます。

