

かすが



すべての子どもが 仲間とともに いきいきと学べる 春日小学校

令和8年(2026年)、そして 3学期がスタートしました！

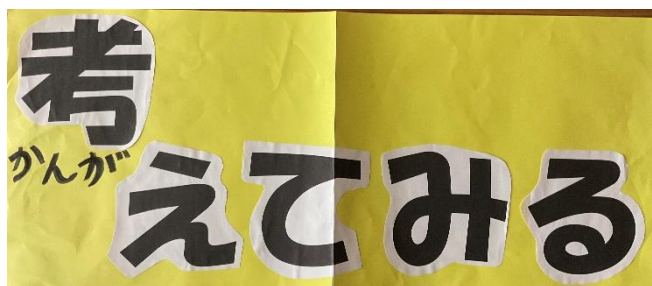
新しい年とともに3学期がスタートしました。

始業式に際し、姿勢正しく、話をしっかりと聞くなど、メリハリのついた行動をしていた子どもたち。また、学校ブログでもお知らせしましたとおり、各クラスとも落ち着いた雰囲気の中で3学期がスタートしました。(すばらしい！)



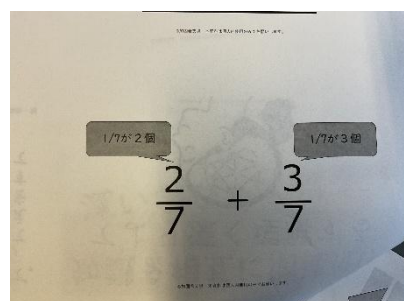
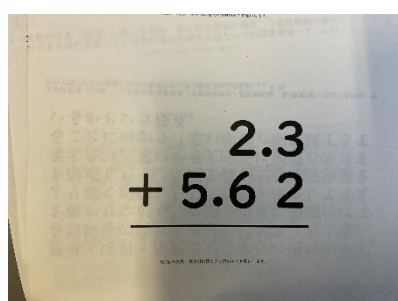
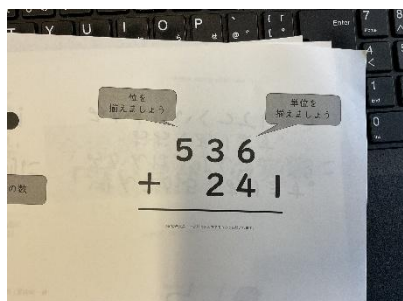
『考える』を大切にしましょう！

毎日の学習の中で、いろいろな問題に取り組むときに、「正しい答え」を出すことも大切なことですが、それ以上に、答えにたどり着くまでの道筋が、もっと大切ですと子どもたちに伝えました。間違っている、分



からないところがあっても、じっくりと考えることを毎日の学習活動で大切にしたいと思います。また、問題を解決するために、これまでに習ったこと(=既習事項)を使って解くことができないか、あれこれと考えることも大切にしたいところです。

学習は、「点」ではなく、「線」です。例えば、1年生のときに習ったたし算の考え方が、2年生、3年生…と学年が上がっても、その考え方が基礎になります。だからこそ、単に「 $1+2=3$ 」ができればいいのではなく、1は何を意味しているのか、2は何を意味しているのかについても考えて、答えの「3」にたどり着く「道筋」を大切にしましょうということです。



1年生のときに学習するたし算では、**単位・位**をそろえて計算します。このことが、その後の計算の仕方について考える**基礎(もと)**になります。

これらのことは、本校の教職員にも改めて伝えました。その学年の、その単元で学習が完結するのではなく、各学年の「**系統性**」を意識して授業をすること(学習は「**線**」)が、子どもたちの「**深い学び**」につながっていきます。



まずは、自分で考えてみます。もちろん、家族や先生、友だち等に相談するのもオッケーです。わからないことを「教えて」と質問することもオッケーです。

そのためにも、互いに学び合い、支え合う「仲間」が、とても重要です。これまでと同様に、「わからない」「教えて」と**安心して仲間や友だちに頼ることのできる仲間・集団**づくりに取り組んでいきます！

がんばる仲間や友だちを応援しましょう！

それぞれに得意なこともありますし、苦手なこともあります。苦手をカバーするために、何度も練習するなど、学校では、いろいろなことにチャレンジしている仲間や友だちがいます。時には、そっと見守ったり、一緒に練習をしてみたりと、お互いに応援し合える仲間・集団であってほしいと思っています。**子ども同士が「つながる」**ことを重視した取組も、引き続き進めてまいります！



いつでも、覚えておいてほしいことです…

『相手が、つらい、しんどいと感じることは、すべて「いじめ」です』

よかれと思ってしたことでも、相手がつらいと感じたら「いじめ」になります。「ちょっとふざけただけ」でも、同じです。また「前に〇〇されたから」という理由は通用しません。「そんなつもりはなかった」ということでも、いじめとしてとらえられてしまうこともあるでしょう。

- ・ **自分がされたら、どう思うか？（自分がよければ良いということではない）**
- ・ **よかれと思ったことでも、相手にとってはよくないことではないか？**

「自分は…」ではなく、常に相手の立場になって考えているかどうか大切です。仲良しの友だちだけでなく、学校は、いろいろな人が集まっているところです。いっしょに過ごす仲間と自分は、どのように人に接していけばよいかを学ぶ場が学校です。

それぞれの学年や子どもの発達段階に応じて、私たち教職員は、子どもたちを支援・指導してまいります。保護者の皆様や地域の皆様におかれましても、これらの観点をふまえ、子どもたちへの支援・指導とともに、本校の教育活動に対してご理解とご協力をいただきますよう、よろしくお願いいたします。

「どうする？」～自分で考え、判断し、行動できるように～

1月6日、島根県、鳥取県で大きな地震が起こりました。その後も有感地震が続くなど、油断はできません。また、「南海トラフ地震」に対する懸念もあり、決して「他人事」ではありません。

子どもたちにも「自分事」として捉え、万が一の時、自分（自分たち）は、「どういう行動をするのか」「何ができるのか」等、自分で考え、判断して、（安全な・正しい）行動ができるようになってほしいと思っています。そのために、災害や事故に対して適切な対応ができるよう、避難訓練だけでなく、日頃から「防災」について意識しておきたいものです。

いつもピカピカで、「ありがとう！」が学校中にあふれる春日小学校

今月の行事予定

1月の行事予定をお知らせします。

1日(木) 元日

*冬休み ~1/6(火)まで

7日(水) 第3学期 始業式 11時30分下校

8日(木) 給食開始 短縮授業 13時20分下校

9日(金) 短縮授業 13時20分下校

12日(月) 成人の日

13日(火) 芸術鑑賞会 3・4校時(1~3年) 5・6校時(4~6年)

マラソン週間開始(~1/29)

19日(月) 後期委員会活動③ 心

21日(水) 4時間授業

*2の2・5の2以外は、13時20分下校

*2の2・5の2は、5校時に授業を公開。14時30分下校

22日(木) 6年 東香里中学校見学会(5校時)

26日(月) 児童朝会 クラブ③ 心 SC

28日(水) 4時間授業 13時20分下校

*東香里中学校での公開授業

30日(金) 校内研 研究授業

*3の3以外は、13時20分下校

*3の3は、14時30分下校

心は 心の相談室 開室日

SCは スクールカウンセラー来校日

《学校の電話について》 春日小学校 050-7102-9024

保護者から学校への電話は、今まで通り上記の電話番号にかけてください。
学校から保護者への電話は、基本的に携帯電話からになります。

《070-2299-4165》

《070-2299-4166》

《080-4171-6563》

《080-7034-3950》

この4つの電話番号は、春日小学校からです。登録をお願いします。