



すぐ近くにも、あなたの家庭を必要としている子どもがいます

今、枚方市には0歳から18歳の子どもたちが、約64,000人います。

そしてその内、親が病気だったり、家の環境が安全でなかったりする等の理由によって、家から離れた地域の乳児院や児童養護施設で生活を送っている子どもたちが

枚方市では約**80**人います。

施設では、職員さんからたくさんの愛情を受けているけれど、

「家庭で過ごしたい!」と願っている子どもたちもたくさんいます。

自分にたっぷり愛情を注いでくれる大人のいる家庭——。

「おひさま」では、そんな気持ちにも応えられるように、

子どもたちを受け入れてくださる

家庭の数も増やしたいと考えています。

一時期、親と離れることになっても、

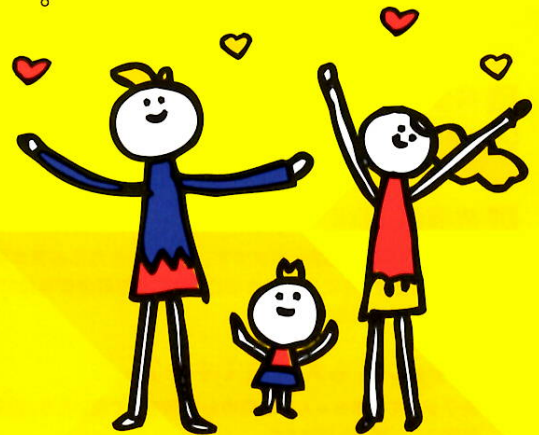
子どもたちが同じ地域や近所の家庭で暮らしたら、

転校もせずに、友だちと離れることもありません——

子どもにとっては少しでも同じ環境のまま暮らすことができます。

安心して子どもたちが成長できる環境を届けていきたい——

そんな私たちの思いに手を差し伸べてくださるご家庭を募集しています。



枚方市で
不足している
はぐくみホーム

乳児院や児童養護施設で
暮らしている子どもの数

枚方市 約**80**人



子どもを受け入れて
くださるご家庭

枚方市 約**6**家庭



平成30年版(平成29年度事務実績)「大阪子ども家庭白書」のデータより

一定期間あなたのご家庭で育ててくださる
はぐくみホームに**登録**しませんか?