



にこにこ



令和8年1月30日

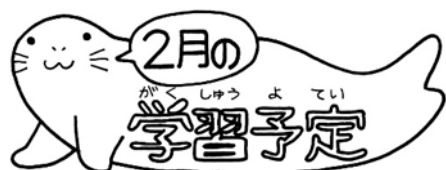
山田小学校

1 年学年だより

2月号㉓

暦の上では春を迎える時期ですが、実際は立春を過ぎると寒さがまた一段と増してきます。寒暖の差も激しくなり、乾燥した空気が気になります。感染症の風邪やインフルエンザに負けず、給食をしっかりと食べたり、運動をしたりして予防に気を配りながら、元気に過ごしたいと思います。

今年度も残り2ヶ月を切りました。1日1日を大切に、子どもたち一人ひとりを支援していきたいと思います。ご協力よろしくお願いいたします。



こくご	ことばをあつめよう / 小学校のことをしょうかい しよう / スイミー など
さんすう	どちらがおい / なんじなんぷん / たしざんとひきざん
せいかつ	ふゆとなかよし / むかしあそび / もうすぐ2年生
おんがく	うた / けんぱんハーモニカ / がっきをつかって
ずこう	はなが / えのぐをつかおう など
たいいく	なわとび / ボールけりゲーム / 3ぷんかんそう
どうとく	ぼくのはなさいたけど / もうすぐはるです など

お知らせとお願い

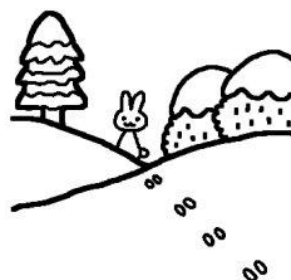
●授業参観について

今年度最後の授業参観が、20日(金)5時間目にあります。時程の詳細は、後日学校から手紙でお知らせします。

参観後、学級懇談会もあります。普段のクラスの様子、1年間の振り返り、2年生に向けての話をしたいと思っています。お時間がありましたら、ご参加ください。

保護者の方も、お聞きになりたいことや、保護者の皆様とお話になりたいことがあれば、下の部分を切り取って一言書いてお知らせください。

..... き り と り



お子さんのお名前 _____