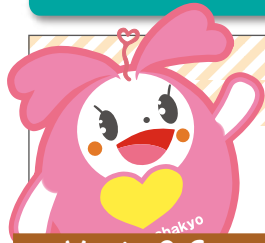


こんにちは! みんなに福祉のことを知ってもらうためにいろんな情報をこの新聞でお知らせしているよ! ぜひ読んでね!



Vol.06
2024年10月発行

みんなのひらかたこども福祉新聞

ぷいっくんしゅちゃん

発行

ひらかたししゃかいふくしきょうぎかい
枚方市社会福祉協議会
ひらかたしごうくふくしいいんかいきょうぎかい
枚方市校区福祉委員会協議会
ひらかたししんまち
〒573-1191 枚方市新町 2-1-35
でんわ
電話 : 072-807-3448
ふあつくす
FAX : 072-841-0182



ことし

今年(ことし)はパリ・パラリンピックがありました!

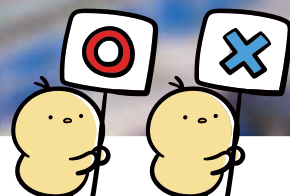
パラスポーツとは?

しょうひとあんぜんおこな
障がいのある人が安全にスポーツを行うことができるよう、ルールや用具を
くふうさいしよねんおこな
工夫したスポーツです。最初の大会は、1948年にイギリスで行われ、これが
げんざいはってんさいしよせんそうへいし
現在のパラリンピックに発展しました。最初は、戦争でけがをした兵士のリハ
ビリでしたが、いましょうひとこうれいひと
いっしょに楽しむことができます!



クイズ

こたえは裏面にあるよ!



Q パリ・パラリンピックの種目にあつたのは次のうちどれでしょう。

1 トライアスロン



2 ボッチャ



3 じゅうどう 柔道



4 ゴールボール



★ ほっこり4コマまんが ★

しょう
障がいがあっても
スポーツがしたい!



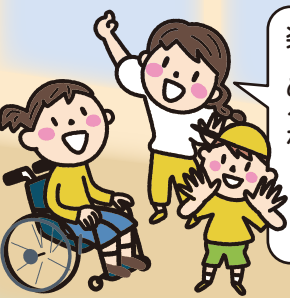
障がいがあっても
スポーツがしたい!



どんなスポーツが
できるの?



いろいろなスポーツが
できる!



障がいのあるなしに
関わらずスポーツを
楽しめるね!

ひらっぴーの一言

ひらかた市社会福祉協議会の職員が
ボッチャのルール説明をしています!



動画はこちら



クイズの答え

A. 全部○です!

1 トライアスロン

手や足、目などに障がいのある選手
が出ます!障がいの種類やレベルに
よってクラス分けして競います!

3 柔道

目に障がいのある選手が出ます!
見える程度に合わせてクラス分け
して体重別で競います!

2 ボッチャ

手や足などに障がいのある選手が
出ます!くわしい説明は下をみてね。

4 ゴールボール

目に障がいのある選手が出ます!
アイマスクを付けてプレーします!



ボッチャとは??



ヨーロッパ生まれのスポーツで1988年の韓国・ソウルで
のパラリンピックから正式種目に採用されました。

2チームで戦うスポーツで、両チームが赤と青の6球のボー
ルを投げ、ジャックボールと呼ばれる白いボールに近づけ
たチームが勝ちとなります!



ひらかた社協ふくし
フェスティバルでの
ボッチャ大会の様子

ひらかた社協ふくしフェスティバルの ごあんない

日時: 令和6年11月16日(土) 場所: ラポールひらかた

今年度のテーマは

「知らないから知っているへ〜ふくし発見〜」です!
社協のことを知ってもらえるように“社協スクール”を行います!
また今年度で3回目となるボッチャ大会を開催します!
みなさんの参加をお待ちしております。