



2022年4月11日(月)
 ひらかたしりつまきのしょうがっこう
 枚方市立牧野小学校 ほけんしつ

入学・進級おめでとうございます！

あたらしい学校、教室、クラスの友達
 に、きんちょうしている人も多いかな？



あたらしいこと・初めてのことがいっぱい
 があると、すこし疲れてしまいますね。そ

んなときは、休けいの時間も必要。好きなことや楽しいこと
 をやったあと、いつもより早めに寝るようにしましょう。

わたしは、養護教諭(ほけんしつの先生)の「松宮かなえ」
 です。この4月に、中宮中学校から牧野小学校へ来ること
 になりました。まだわからないことがたくさんあるので、色々
 教えてください。みなさんも、困ったことがあったら、いつ
 でも声をかけてください。ほけんしつで待っています！

健康診断がはじまります！

さっそく、明日4月12日(火)に尿検査があります。その
 あと、身長体重測定や視力検査・聴力検査・内科・

眼科・歯科・耳鼻科など
 の健康診断が続きます。

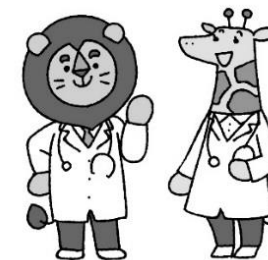
自分のからだについて知
 って、考えて、毎日を元
 気に過ごしてください。



1年間お世話になる校医の先生方です！

内科	森川医院 もりがわ 森川 正章 先生	薬剤師	ウシオ薬局牧野店 えなみ 榎並 明子 先生
	ふじやまクリニック ふじやま 藤山 総一郎 先生		
眼科	山本眼科 やまもと 山本 武仁 先生	歯科	山本歯科医院 やまもと 山本 信之 先生
耳鼻科	飯田耳鼻咽喉科 いいた 飯田 武雄 先生		江口歯科医院 えぐち 江口 宗寿 先生

しっかりあいさつをして、みてもらいましょう！



4月の健康診断のよてい

※予定がかわるときもあります。その時は学年だよりなどでお知らせします

日にち	項目	時間	うける人	
4月	12日(火) 尿検査1回目(1日目)	朝、教室で集める	全学年	
		身長・体重測定	3・4年生	
	13日(水) 尿検査1回目(2日目)	朝、教室で集める	12日に出していない人	
		身長・体重測定	1・2年生と4年生1クラス	
	15日(金)	身長・体重測定	午前中	5・6年生
	18日(月)	視力検査	午前中	4年生
	19日(火)	内科検診	午後	1・2年生
	20日(水)	視力検査	午前中	5年生
	21日(木)	内科検診	午後	3・4・5年生
	22日(金)	視力検査	午前中	3年生
	25日(月)	視力検査	午前中	2年生
	26日(火)	内科検診	午後	6年生
27日(水)	省略心電図	10:30~	1年生と、市外からの転入生	
4月	28日(木) 尿検査二回目	朝、保健室にもってくる	前回出していない人、再検査の人	
		視力検査	1年生	
	5月	2日(月)	視力検査	午前中
5月	6日(金)	視力検査(よび日)		視力検査を受けていない人