

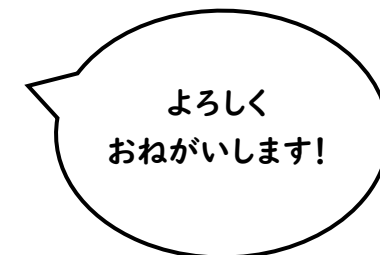
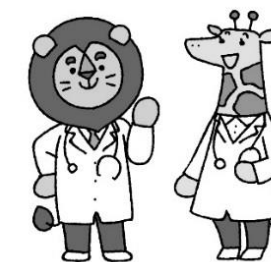
ほけんだより 4月

2022年4月10日(月)
 ひらかたしりつまきのしょうがっこう ほけんしつ
 枚方市立牧野小学校 保健室

1年間お世話になる校医の先生方です!

内科	森川医院 もりかわ まさあき せんせい 森川 正章 先生	薬剤師	ウシオ薬局牧野店 えなみ あきこ せんせい 榎並 明子 先生
	ふじやまクリニック ふじやまそういちろう せんせい 藤山 総一郎 先生		
眼科	山本眼科 やまもと たけひと せんせい 山本 武仁 先生	歯科	山本歯科医院 やまもと のぶゆき せんせい 山本 信之 先生
	耳鼻咽喉科岩井クリニック いわい こうじ せんせい 岩井 浩治 先生		江口歯科医院 えぐち おねひさ せんせい 江口 宗寿 先生

しっかりあいさつをして、みてもらいましょう!



入学・進級おめでとう!

あたらしい学校、教室、クラスの友達に、きんちょうしている人も多いかな? あたらしいこと・初めてのことがいっぱいあると、疲れてしまいますね。そんなときは、休けいの時間もたくさん必要。好きなことをする時間・楽しい時間を作って、いつもより早めに寝るようにしましょう。

わたしは、養護教諭(保健室の先生)の「松宮かなえ」です。牧野小学校に来て1年が経ちました。保健室か、職員室の前側のドアをあけてすぐの席に座っているので、声をかけてくださいね!



健康診断がはじまります!

さっそく、明日4月11日(火)から、身長体重測定が始まります。そのあとも、視力検査・聴力検査・内科検診・眼科検診・歯科検診・耳鼻科検診などの健康診断が続きます。



自分のからだについて知って、考えて、毎日を元気に過ごしてください。

4月の健康診断のよてい

※予定がかわるときもあります。その時は学年だよりなどでお知らせします

日にち	項目	時間	うける人	もちもの・注意
4月	11日(火) 身長・体重測定	午前	5年生	体操服
	12日(水) 身長・体重測定	午前	4年生	
	13日(木) 身長・体重測定	午前	1・2年生	
	17日(月) 身長・体重測定	午前	3・6年生	
	18日(火) 内科検診※	13:30~	5年生	
	19日(水) 視力検査	午前	5年生	
	20日(木) 視力検査	午前	6年生	
	21日(金) 視力検査	午前	4年生	
	24日(月) 視力検査	午前	2年生	
	25日(火) 内科検診	13:30~	1・6年生	体操服
	26日(水) 12誘導心電図検査	10:30~	1年生・個別にお知らせした人	体操服(1年生)
	27日(木)	尿検査1回目(1日目)	朝、教室で集める	全学年
内科検診		13:30~	2・3・4年生	体操服
28日(金)	尿検査1回目(2日目)	朝、教室で集める	27日に出していない人	朝おきて一番最初の尿
5月	視力検査	午前	1年生	ハンカチ
	視力検査	午前	3年生	ハンカチ

~ 5月以降も検診が続きます♪ ~

ほごしゃ みなさま
保護者の皆様へ

※内科検診(運動器検診含む)は、原則、上半身脱衣で受けます

【上半身脱衣で行う理由】

- ・ 聴診は、聴診器を皮膚に直接あてて行いますが、衣服や下着の上からでは、皮膚と衣服等がこすれる音の影響や、心音を聴くポイントに聴診器を当てられず、先天性疾患や弁膜症等で聴かれる心雑音や、ぜん息などの呼吸音を十分に聴診できず、病気を見逃してしまう可能性があります。
- ・ 視診は、皮膚や甲状腺の病気(バセドウ病、甲状腺腫)、骨格の変形(脊柱側弯症等)などの有無も診ています。

