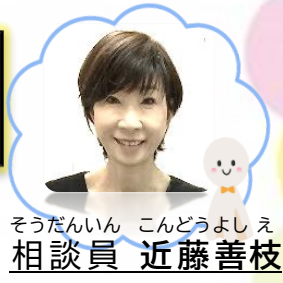




こころ きょうしつ そうだんしつ
心の教室相談室だより



まきのしょうがっこう ほごしや
■牧野小学校の保護者のみなさまへ

6月といえば梅雨ですね。雨の多い時期は、大人も子どもも気圧の影響で体調をくずしやすくなります。頭痛やめまい、体のだるさ、むくみなどの不調が現れることがあります。白ごろから水分塩分の補給や、服装や室内を適切に調整し、また、適度な運動と睡眠や休息をしっかりとって自律神経を整えてください。

●【**予約不要**】お子さんのみ

A=お昼休みです。相談室を開放しています。子どもは自由に入室できます。

●【**要予約**】お子さん・保護者個別でもご一緒でもOK(①②③の日時を要予約)

お子さんの発達や子育てに関するアドバイス、その他のお悩みをお聞きします。

●**その他**

ご希望で、クラスに入って子どもさんのご様子を観察いたします。先生との連携もいたします。

6月	A 13:05 ~13:25	①13:40 ~14:30	②14:40 ~15:30	③15:40 ~16:30
5日(水)	昼休み	予約済み	予約済み	予約済み
12日(水)	昼休み	予約済み	予約済み	予約済み
19日(水)	昼休み	予約済み		予約済み
26日(水)	昼休み	予約済み	予約済み	予約済み
7月 (8月→相談室はお休み)				
3日(水)	昼休み	予約済み	予約済み	予約済み
10日(水)	昼休み	予約済み	予約済み	予約済み
9月				
4日(水)	昼休み	予約済み		予約済み
11日(水)	昼休み			予約済み
18日(水)	昼休み			
25日(水)	昼休み			予約済み

★**開室→水曜日**

★**相談室の場所**
 管理棟の2階、
 音楽室の隣です

●**ご予約→お電話**
 または担任の先生まで
050-7102-9072
 (牧野小)