



交北小だより



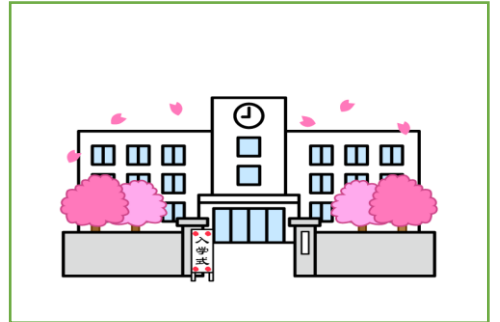
枚方市立交北小学校 令和4(2022)年4月8日第1号発行

発行責任者 校長

〒573-1161 枚方市交北 2-30-5 TEL050-7102-9076 FAX 072-856-1112

ご進学・ご入学おめでとうございます。

この4月1日に、校長に着任いたしました寺前 幸児（てらまえ こうじ）です。5年間の菅原東小学校で、教頭と校長の勤務を経て、今、「交北小の子どもたちの未来のためにがんばるぞ！」と決意を新たにしております。前任の定井校長同様、ご支援賜りますようよろしくお願い申し上げます。



また、3年目に突入するコロナウイルス禍につきましては、終息の目途がつかない中で、不安な毎日をお過ごしのことと存じます。学校といたしましても、教育委員会の指示のもと、子どもたちの健康安全を最大限に考えて取り組んでまいります。何卒ご理解ご協力を頂きますようよろしくお願いいたします。

さて校庭の桜も満開の中、新学期がスタートしました。また、4月6日（水）には、第53回入学式を行い、かわいらしく元気な一年生72人の新入生を迎えました。新1年生は3学級でのスタートです。お祝いの言葉の際に、1年生のみんなの心に三つの種、「元気の種」「あいさつ名人の種」「仲良しの種」を配りました。今後大きく成長させてくれるものと期待しています。

本年度もさらに一層、家庭、地域との連携を深め、本校の教育目標でもある「清く、正しく、たくましく」の教育を全教職員で取り組んで行きます。保護者の皆様のご支援とご協力をお願い致します。

じどう みな
児童の皆さんへ

こんにちは！この4月から、この交北小学校で、校長先生になった寺前 幸児と言います。みなさん、よろしくおねがいします。

さて、みなさんは、この4月、新学期が始まるのを楽しみに待っていたと思います。校長先生も先生たちも、みんなが学校に来るのを楽しみにしていました。

さて、最後に、みなさんは、今日、帰ったら、お家の人に「クラスは誰と一緒にになったよ。」「先生は〇〇先生だよ。」ということをちゃんと話してくださいね。

4月行事予定

日	曜	学校行事
8	金	始業式 2~6年 3時間授業 11:00 下校
9	土	
10	日	
11	月	4時間授業 12:20 下校 離任式(1時間目)
12	火	給食開始(2~6年) 尿検査1次① 5・6年二測定
13	水	4~6年 6時目委員会活動 尿検査1次② 3・4年二測定
14	木	対面式(1時間目)
15	金	1年生給食開始 2年二測定 2・3年 4時間授業 学級懇談会 13:35 4~6年 5時間授業 学級懇談会 14:25 ⇒中止となりました。2~6年 通常授業
16	土	留守家庭児童会臨時開室
17	日	
18	月	1年二測定
19	火	6年全国学力テスト

日	曜	学校行事
20	水	通学班会 5時間目 *1年 5時間目 省略心電図
21	木	3・6年 内科検診 5・6年 すくすくウォッチ
22	金	リモート個人懇談① (~28日まで 13:20 下校)
23	土	
24	日	
25	月	リモート個人懇談② 6年視力検査
26	火	リモート個人懇談③ 5年視力検査
27	水	リモート個人懇談④ 4年視力検査
28	木	リモート個人懇談⑤ 3年視力検査
29	金	昭和の日
30	土	

*コロナウイルス感染症対策に伴い、大きく行事が変更される可能性があります。その際は、交北小学校のホームページやメルメールでお知らせいたします。

～お願い～

- ◆2年生以上の給食開始は、**12日(火)**からです。**来週の11日(月)**は、**給食はありません**。給食を食べずに下校しますので、自宅で食事の用意をお願いします。*1年生の給食開始は、15日(金)からです。
- ◆**4月11日からの健康観察の連絡**について
4月より新学年、新クラスとなるため、4月11日よりしばらく(システムを変更する間)、紙媒体での記入をお願いしております。システムの運用まで、多少の時間をいただきますので、運用開始できましたら、あらためて保護者の皆様にも連絡を差し上げます。
- ◆新型コロナウイルス感染症拡大防止の観点より、15日(金)に予定していた**学級懇談会は、中止**させていただきます。また、**22日からの家庭訪問は、リモートによる個人懇談に変更**となりました。その日にオンラインでお繋ぎできなかったご家庭には、担任より電話連絡をさせていただき予定にしております。
- ◆児童に**携帯電話を所持させたい場合は**、本日配布しました「枚方市立交北小学校における携帯電話の取り扱いに関する同意確認書」の提出をお願いします。
- ◆「**非常変災時における措置について**」を配布させていただきました。昨年度と変更はございませんが、目に届くところに掲示しておいてください。
- ◆**4月8日からのメルメール**について、本日より新学年、新クラスでの登録を開始いたします。現在、旧クラスでの登録も残っておりますが、**早めの登録をお願いいたします。** ⇒ **学校で行います。**
- ◆学校現場における業務改善のため、「**電話対応の時間について(お願い)**」を本日配布いたしました。ご理解、ご協力を賜りますよう、よろしく願いいたします。
平日(授業日) 8:00~18:00 他の時間については緊急時のみ施設管理人が対応します。