



# 交北小だより No.1

4月



枚方市立交北小学校 令和5(2023)年4月10日第1号(1枚目)発行

発行責任者 校長

〒573-1161 枚方市交北 2-30-5 TEL050-7102-9076 FAX 072-856-1112

電話対応時間 平日(8:00~17:30)のご協力をお願いします。それ以外はこちら⇒080-4002-5379(緊急電話)

## ご進学・ご入学おめでとうございます。

新入生の皆さん、入学おめでとうございます。

2年生から6年生の皆さん、進級おめでとうございます。

本校、第54回目の新しい年度が始まりました。

さて、4月6日に65人の新入生が元気に入学し、交北小学校も新たな春を迎え、本日、始業式を行うことができました。

今年度も「清く 正しく たくましく」を教育目標に、子どもたちが笑顔で登校できるよう、教職員一同、全力を尽くしてまいります。ご家庭からのご支援、そして地域の方々の支えが何よりも土台となります。今後ともご協力をお願いします。



【交北小学校の取り組みをご紹介します。】

交北小学校は、こんな学校(子ども像、教師像)を目指します。

(学校目標) 清く、正しく、たくましく ~知・徳・体の調和のとれた、豊かな人間形成~

### めざす学校像

#### ○信頼される学校

法令に則った教育を推進し、教育公務員としての使命の自覚と服務規律上の責任に基づいた行動

#### ○笑顔あふれる学校

人権尊重の精神を基盤にし、共に喜び合い、励まし合える豊かな人間性を育てる教育の推進

#### ○学びたくなる学校

学習規律を確立し、子どもたちが自ら学ぼうとする意欲の湧く居心地のよい学校の構築

### めざす子ども像

#### ○思いやりのある行動ができる子ども

清く、相手の気持ちに寄り添った優しい心の醸成

#### ○物事をよく考えて主体的に行動する子ども

正しく、判断し、主体的に考え、行動できる力の育成

#### ○元気でがんばりきる子ども

たくましく生きるため、最後までやり通す粘り強さの育成

### めざす教師像

○子どもの思いや願いを心から傾聴し、一人ひとりの良さを認め、支援する教師

○研修に励み、お互いの学びを交流し合い、高い専門性を追求する教師

○常に自らを振り返り、子ども・保護者・地域に信頼される情熱ある教師

○同僚性を大切にし、学校組織で課題・困難を乗り越える教師集団

#### 4月行事予定(4/10～)

日	曜	学校行事
10	月	始業式 2～6年 下校時刻12:00 1年下校時刻 11:00
11	火	離任式 2～6年 4時間授業 2～6年 下校時刻 12:00 1年下校時刻(～14日) 11:30
12	水	給食開始(2～6年) 二測定5・6年 支援学級懇談会6時間目 14:10～14:40
13	木	対面式1時間目
14	金	二測定2・4年
15	土	
16	日	
17	月	1年給食開始 1年下校時刻(～18日 13:20) 委員会4～6年 6時間目
18	火	全国学力学習状況調査(6年) 二測定(1・3年)
19	水	通学班会(5時間目)※1年生も5時間目

日	曜	学校行事
20	木	すくすくウォッチテスト5・6年 尿検査1次① 内科検診(2・4年)
21	金	尿検査1次② 視力6年
22	土	
23	日	(枚方市議会議員選挙)
24	月	個人懇談① 4時間授業 13:20 下校 視力検査5年
25	火	// ② // //
26	水	// ③ // // 12誘導心電図
27	木	// ④ // // 視力検査4年
28	金	// ⑤ // // 視力検査3年
29	土	昭和の日
30	日	

5/1(月) 視力検査2年 5/2(火) 視力検査 1年

#### 5月以降の主な行事予定【前期分】(保護者の方が関係するもの)

5/8(月)	1年生 5時間目 授業開始	7/20(木)	1学期終業式
5/13(土)	土曜授業	7/21(金)～22(土)	5年生宿泊学習
5/15(月)	代休	8/25(金)	2学期始業式
6/12(月)	創立記念日(お休み)	10/6(金)～7(土)	6年生修学旅行
6/21(水)	4年生枚方市合同音楽会	10/28(土)予備 29	運動会
7/10(月)～14(金)	1学期個人懇談	10/30(月)	代休

#### ～ご連絡～

①2年生以上の給食開始は、12日(水)からです。明日11日(火)は、給食はありません。給食を食べずに下校しますので、自宅で食事の用意をお願いします。1年生の給食開始は、17日(月)からです。

②「非常変災時における措置について」を配布させていただきました。昨年度と大きく変更はございませんが、目に届くところに掲示しておいてください。

③学力テスト、すくすくウォッチ

6年生は 4/18(火)に、学力テスト(国・算・アンケート)、20日(木)に、すくすくウォッチ(理科とわくわく問題と児童アンケート)を行います。5年生は、同じく20日(木)に、すくすくウォッチ(国・算・理・わくわく問題)と児童アンケートを行います。

## ～提出のお願い～

- ①4月24日(月)から始まる**個人懇談のご案内**を本日配布させていただきました。ご記入の上、担任まで提出をお願いします。(4月12日回収いたします。)
- ②児童に**携帯電話を所持させたい場合**は、本日配布しました「枚方市立交北小学校における携帯電話の取り扱いに関する同意確認書」の提出をお願いします。  
※許可期間は、許可した日から年度末までです。許可期間を過ぎましたら、学校で破棄します。
- ③他、新学期に必要な提出物です。  
本日、教科書等たくさんの配付物を持って帰っていただきました。中には、お家で確認していただいたり、記入していただいたのち、学校に提出していただいたりする書類も多くあります。ご準備のほどよろしくお願いいたします。

## ～お願い～

- ① 学校への電話連絡について  
学校への連絡は、教職員が適切な健康管理及び公務の能率の向上を図り、子どもたちのために一層充実した教育活動を行うため、**教職員の勤務時間内[8時30分から17時まで]**にご協力をお願いします。  
なお、050から始まる代表電話については、**平日は8時～17時30分の前後30分の幅を持たせて**、職員がとるように心がけております。それ以外の番号(学校の携帯電話)から、職員が、上記の時間以外にも、かける場合がありますので、ご理解をお願いします。
- ② お便りの配布について  
昨年度まで「学校だより」を紙ベースで配布し、同時に、学校ブログにアップしてまいりましたが、classroom が整い次第、**classroom と学校ブログの両方にアップする形**をとってまいります。また、教育委員会からのお手紙についても、同様の形となります。(紙での配布はいたしません。)  
なお、内容(保護者の皆様に記載を必要とするもの)によっては、紙で 配布いたしますので、ご了承ください。また、データではなく、今後も紙ベースでご希望される方は、学校までお申し出ください。
- ③ 家庭数について  
**今年度から下の学年に合わせて、家庭数のお便りを配布**します。これに伴い1年生は1年間、全員お便りを持って帰ることになります。1年生がお便りを全員持って帰ることで、配布間違えを防ぐことができると考えています。

### 【交北小学校ブログ】(携帯サイト)

学校の様子・行事予定・配布文書をアップしていこうと思っています。

\*子どもの顔はできるだけ鮮明にならないように心掛け、また名前と写真が関連づけられるような掲載方法は決していたしません。写真が掲載されることについて不都合等ございましたら、各担任に連絡帳等でお申し出いただきますようお願いいたします。  
(個人情報の取り扱い同意書については後日配付予定。)



## 日課・時間割

- (1) 4・5・6年生は週 29時間に加えてクラブ・委員会(水曜日6時間目)があります。
- (2) 水曜日については、給食後、昼休みを休み時間と清掃時間とし、5時間目開始時間を早めております。
- (3) 2年生の6時間授業の日は木曜日です。ご確認ください。

### 【日課】

校時	月・火・木・金
朝学習	8:30 ~ 8:45
1校時	8:45 ~ 9:30
2校時	9:35 ~ 10:20
休憩	10:20 ~ 10:40
予鈴	10:37
3校時	10:40 ~ 11:25
4校時	11:30 ~ 12:15
給食	12:15 ~ 12:55
休憩	12:55 ~ 13:15
予鈴	13:17
清掃	13:15 ~ 13:30
5校時	13:35 ~ 14:20
6校時	14:25 ~ 15:10
最終下校	17:00(4月~9月) 16:30(10月~3月)

校時	水
朝学習	8:30 ~ 8:45
1校時	8:45 ~ 9:30
2校時	9:35 ~ 10:20
休憩	10:20 ~ 10:40
予鈴	10:37
3校時	10:40 ~ 11:25
4校時	11:30 ~ 12:15
給食	12:15 ~ 12:55
休憩	12:55 ~ 13:15
予鈴	13:17
5校時	13:15 ~ 14:00
6校時	14:10 ~ 14:55
最終下校	17:00(4月~9月) 16:30(10月~3月)

### 【各学年の時間割】

#### 1年生

	月	火	水	木	金
1	○	○	○	○	○
2	○	○	○	○	○
3	○	○	○	○	○
4	○	○	○	○	○
5	○	○	○	○	○
6					

#### 2年生

	月	火	水	木	金
1	○	○	○	○	○
2	○	○	○	○	○
3	○	○	○	○	○
4	○	○	○	○	○
5	○	○	○	○	○
6				○	

#### 3年生

	月	火	水	木	金
1	○	○	○	○	○
2	○	○	○	○	○
3	○	○	○	○	○
4	○	○	○	○	○
5	○	○	○	○	○
6		○		○	○

#### 4~6年生

	月	火	水	木	金
1	○	○	○	○	○
2	○	○	○	○	○
3	○	○	○	○	○
4	○	○	○	○	○
5	○	○	○	○	○
6	○	○	ク委	○	○

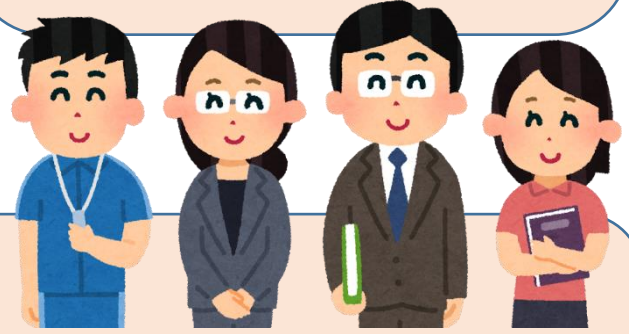
交北小学校をもっと知ってほしい！交北小学校には様々な担当の教員を配置しています。

## 児童生徒支援加配教員

教員で担当し、名前の通り、児童生徒に対する支援を行います。主に、不登校、不登校傾向のある児童、配慮を要する児童への学習の支援、基本的な生活習慣の改善が必要な児童など、支援の中身は多種多様であり、一人ひとりの課題の解決に向けて、様々な取り組みを企画し、改善に向けて取り組んでいます。

## 日本語指導加配教員

教員で担当し、主に日本語指導が必要な児童の指導・支援にあたります。本校に籍を置き、他の学校にも巡回しています。



## 特別支援教育コーディネーター

複数の教員で担当し、保護者や関係機関に対する学校の窓口として連絡調整の役割を担っています。また支援を必要とする児童の情報を収集し、子どもたちのニーズに合わせた支援をサポートします。来年度、支援学級または通級指導教室の希望があれば、まずは担任の先生を通じてご連絡ください。

多様な社会的な背景により課題を抱える児童に対する教育相談を充実させていくために、スクールカウンセラーやスクールソーシャルワーカー等、教員とは異なる専門性や経験を有する専門的なスタッフを学校に配置し、教員とともに、その専門性を発揮しています。

## スクールカウンセラー (SC)

臨床心理に関する専門知識をもった公認心理士・臨床心理士が配置されます。児童には、登校渋りやいじめ、学習に関することや友人関係などの困りごとや悩みを、また保護者の方には、学校や家庭での気になる行動や発達面に関する相談、子どもへの関わり方など、心理の専門的な立場から問題解決に向けて一緒に考えます。また校内での児童の様子をふまえ、先生と連携しながら、その子にあったサポートを提供します。

## スクールソーシャルワーカー(SSW)

教育分野に関する知識に加え、社会福祉などの専門的な知識・技術を有する方が配置されています。児童の困り感（登校渋り、いじめなど）やご家庭の困り感（家庭生活、子育てなど）についての相談を受け、必要に応じて教員や福祉機関と連携しながら対応します。また、教員からの相談を受けて、福祉的な視点で助言し、支援方法を一緒に検討しています。

