

# 通級指導教室のご案内 (令和8年度 枚方市 小学校版)

お子さまの「ことば」、「きこえ」、  
「心身の発達」等で気になることはありませんか？

- ・おともだちとのトラブルやけんかが多い気がする…
- ・自分の気持ちを言葉にするのが苦手なのかも…
- ・とても元気だけど、少し落ち着きがないように思う…
- ・せまいところから出てこないことがあるけど…
- ・話す言葉が一方向的に感じるけど…
- ・言葉が幼いように感じるけど…
- ・発音が聞き取りにくく感じるかも…
- ・笑顔が少ないなあ…
- ・少し怒りっぽい気がするけど…
- ・気持ちの切り替えが苦手なのかな…



## 通級指導教室とは？

- ・主に「通常の学級」で学習しながら、在籍している学校で週の数時間を障害による学習上または生活上の困難を克服・改善のための学習(自立活動)の指導・支援を行います。
- ・友だちとのやりとりや気持ちの理解、コミュニケーションや話し方など言葉に関する学習を行います。
- ・お子さまが、通級による指導により力をつけ、通常の学級で学ぶ際にその力を発揮できることをめざします。(通常の学級在籍児童が対象です。)

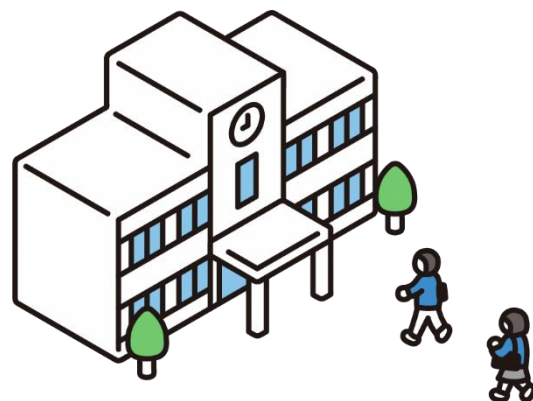
## 令和8年度通級指導教室設置予定校(全 44 小学校)

【令和7年度 設置校】(31校)

枚方小学校・枚方第二小学校・蹠跽小学校・香里小学校・開成小学校・五常小学校  
春日小学校・桜丘小学校・山田小学校・明倫小学校・殿山第一小学校・殿山第二小学校  
津田小学校・氷室小学校・牧野小学校・交北小学校・中宮小学校・小倉小学校  
磯島小学校・蹠跽西小学校・樟葉西小学校・川越小学校・津田南小学校・船橋小学校  
菅原東小学校・山田東小学校・平野小学校・長尾小学校・伊加賀小学校  
西長尾小学校・禁野小学校

【令和8年度 新設予定校】(13校)

樟葉小学校・菅原小学校・山之上小学校・香陽小学校・招提小学校  
樟葉南小学校・田口山小学校・西牧野小学校・蹠跽東小学校  
桜丘北小学校・樟葉北小学校・藤阪小学校・東香里小学校



※小学校については令和8年度より枚方市内の全44小学校に通級指導教室を設置予定です。

※中学校については令和5年度より枚方市内の全19中学校に通級指導教室を設置しています。

※通級による指導は自校(在籍している学校)で行います。

難聴の場合は枚方市立教育文化センター内の通級指導教室に通うことができます。

## 通級指導教室で指導を受けることで…

落ち着いて授業に  
取り組むことが  
できるようになった！

○行の発音や  
ことばのリズムが  
分かった！

自分なりの  
学び方や気持ちの  
コントロールの  
方法が分かった！

友達との距離に  
気をつけてうまく  
付き合えるようになった！



【指導内容について】(個別、あるいはグループ指導)

○発音やことばのリズムを獲得するための指導、また遊び、音読、会話などの活動を通して、話すことへの自信を持てるように指導します。

○人とかかわりを広げるために、ソーシャルスキルの指導を通してコミュニケーションの力を育てます。

○難聴の子どもに対して、言語指導、補聴器等の取り扱い、その他様々なコミュニケーション手段の指導を行います。



### Q1:通級指導教室は年度途中から利用することができますか？

A1:可能です。支援学級とは異なり、年度途中からでも利用可能です。(ただし、支援学級との併用はできません。)

通級指導教室の利用をお考えの方は入学される学校の先生に申し出てください。

また、指導や支援が必要ではなくなった段階で指導が終了となります。(指導は2年間をめどに行います。)

### Q2:申し込み後はどのように指導内容や指導時間が決まっていくのですか？

A2:申し込み後、通級指導教室担当の先生と相談して決定します。学級担任の先生や保護者の方とお子様の困り感について話し合い、指導内容(どのような自立活動を行うか)、時間数、指導する時間等を決めていきます。

また、「個別の教育支援計画」及び「個別の指導計画」を作成し、お子様に合わせた指導を行います。

### Q3:学習面のサポートはお願いできますか？

A3:通級指導教室では単なる学習の補充やサポートはできません。ただし、お子様の障害の状態に応じて各教科の内容を取り扱いながら指導を行う場合があります。まずはお子様の困り感について学級担任の先生や通級指導教室担当の先生にご相談ください。

枚方市教育委員会／学校教育部／支援教育課 TEL050-7105-8048(代表)  
【枚方市 HP】<https://www.city.hirakata.osaka.jp/0000051096.html>

