

令和4年5月31日

児童・生徒及び保護者のみなさま

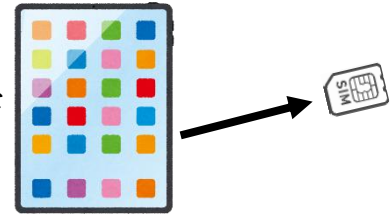
枚方市教育委員会

一人一台タブレット端末の適切な使い方について

枚方市では、公立小中学校すべての児童・生徒のみなさんに一人一台タブレット端末(iPad)を貸し出しています。この端末は、学習用に貸し出しており、デジタル・シティズンシップ(デジタル社会における科学技術について、倫理的・文化的・社会的問題を理解し、責任をもって利用するための手本となるもの)の考え方のもと、自分がテクノロジーの特性を理解し、安全に責任を持ってデジタル機器を使用することをめざしています。一方、学習目的以外にタブレット端末(iPad)が使われていることもあるため、特に、以下に示しているような使い方を絶対にしないよう、ご家庭でも再度確認をお願いします。

①SIMカードを抜き差しすること。

※SIMカードを抜くと、それが原因でタブレット端末(iPad)が動かなくなる場合があります。



②学校用のアカウント(~@hirakata.osakamanabi.jp)以外のGoogleアカウントで、貸し出しているタブレット端末にログインすること。



③学習以外の目的でZoomなどビデオ会議システムを使用すること。

④見ることが限られているYouTubeなどの動画を、何らかの方法で見られるようにしたり、ダウンロードして見ること。

⑤著作権(自分の考えや気持ちを作品として表現したものに与えられる権利)のある文書、画像、音楽、動画などを勝手に掲載しているインターネットサイトにアクセスし、調べ見ること、ダウンロードすること、共有すること。

⑥自分以外の人も含め、学習以外でタブレット端末を使用すること。

なが じかん
長い時間iPadを使用しないように注意し、こまめに目を休めるようにしましょう。



※上記の内容を含め、不適切な使用方法が確認された場合は、安全確認のためにiPadを回収し、使用状況を確認することがあります。

※上記の内容を含め、不適切な使用方法をした場合は、通信料などを請求される場合があります。