

ひらかたしりつちゅうおうとしょかん
枚方市立中央図書館

かつじ どくしょ こんなん ひと
活字での読書が困難な人のための

としょかんりょうあんない
図書館利用案内

れいわ がつぱん
令和5年（2023年）8月版

なか としょかん
くらしの中に図書館を！！

としょかん
ようこそ図書館へ



かつじ どくしょ こんなん ひと としょかん
活字での読書が困難な人のための図書館の

しょうかい
サービスを紹介しています。

としょかん りょう むりょう
図書館の利用は無料です！

ひらかたし ない す ひと
枚方市内に住んでいる人、
つうきん つうがく ひと
通勤・通学している人なら、
どなたでも 利用 できます。



としょかん りょうしゃとうろく ひらかたし ない かく としょかん ぶんしつ
まず図書館の利用者登録をしてください。枚方市内各図書館・分室の
まどぐち とうろく もう こ まどぐち もうしこみようし
窓口またはスマート登録で申し込みができます。窓口で申込用紙に
きにゆう ばあい だいにり ひと てつづ
記入できない場合、代理の人でも手続きができます。

【広域利用について】

かしたし かたのし ねやがわし かどまし もりぐちし しじょうなわてし
貸出サービスは、交野市・寝屋川市・門真市・守口市・四條畷市・
だいとうし ざいじゅう つうきん つうがく ひと りょう
大東市に在住・通勤・通学している人も利用できます。

— 目次（もくじ） —

- 見え^みない・見え^みにくい^{ひと}人へ . . . 3 p ~ 6 p
- 聞こえ^きない・聞こえ^きにくい^{ひと}人へ . . . 7 p ~ 9 p
- そのほかの理由^{りゆう}で本^{ほん}が読^よめない・読^よみにくい^{ひと}人へ
(てあし しょうがい しょうがい がくしゅうしょうがい ちてきしょうがい
手足に障害がある、学習障害、知的障害など)
. . . 10 p ~ 13 p
- バリアフリーイベントの^{かいさい}開催 . . . 14 p

○ 見え^みない・見え^みにくい^{ひと}人へ

● こんな資料^{しりょう}があります

【点字^{てんじ}図書^{としょ}・録音^{ろくおん}図書^{としょ}】

点字^{てんじ}図書^{としょ}、録音^{ろくおん}図書^{としょ}を借^かりることができます。
録音^{ろくおん}図書^{としょ}はカセットテープやC Dに録音^{ろくおん}して
あり、耳^{みみ}で聞^きくことができます。



※点字^{てんじ}図書^{としょ}、録音^{ろくおん}図書^{としょ}は1人^{ひとり}4週^{しゅう}間^{かん}、
12タイトルまで借^かりることができます。

1タイトル(1作品^{さくひん})は点字^{てんじ}図書^{としょ}で数冊^{すうさつ}、
カセットテープでは数巻^{すうかん}になります。

【大^{おお}きな活字^{かつじ}の本^{ほん}】

文字^{もじ}の大^{おお}きな本^{ほん}です。1人^{ひとり}2週^{しゅう}間^{かん}12冊^{さつ}まで借^かりることができます。
(中央^{ちゅうおう}図書館^{としょかん}では4階^{かい}と2階^{かい}フロアにおいでいます)

【目^めと耳^{みみ}から楽^{たの}しめる本^{ほん} (マルチメディア^{としょ}ダイジー^{としょ}図書^{としょ})】

C Dをパソコンに入^いれると、画^が面^{めん}に文^{ぶん}章^{しょう}が表^{ひょう}示^じされると同^{どう}時^じに、
音^{おん}声^{せい}で読^よみ上^あげます。

今^{いま}、ど^よこを^よ読^よんで^よいるか、文^{ぶん}章^{しょう}の^{いろ}色^かが^かわ^かる^かこと^かで^かわ^かり^かます。

むずかしい表^{ひょう}現^{げん}や日^に本^{ほん}語^ごの^にが^て苦^く手^てな^{ひと}人^{りょう}が^{りょう}利^り用^{りょう}でき^{りょう}ます。

ゆうそうかしだし
●郵送貸出サービス

しかくしょうがい きゆう きゆう ひと てんじとしょ ろくおんとしよ じたく むりょう
視覚障害1級・2級の人には点字図書、録音図書を自宅まで無料
ゆうそう
で郵送します。

●リクエストサービス

きぼう てんじとしょ ろくおんとしよ ひらかたしりつとしよかん ばあい ぜんこく
希望の点字図書、録音図書が枚方市立図書館にない場合は、全国の
としよかん か あたら せいさく
図書館から借りるか、新しく製作します。

たいめんどくしよ
●対面読書サービス

きぼう ほん ざっし しんぶん としよかん おんやくしゃ たいめん よ
希望の本や雑誌、新聞などを図書館で音訳者が対面で読みます。
かい りょうじかん じかん まえ もう こ ひつよう
1回の利用時間は2時間です。前もって申し込みが必要です。
ちか としよかん と あ
近くの図書館へお問い合わせください。



かんせんしょうたいさく ちゅうおうとしよかん りょうしゃ じたく
☆感染症対策として、中央図書館と利用者の自宅をオンラインで
えんかくたいめんどくしよ おこな りょう きぼう
つなぐ遠隔対面読書を行っています。利用をご希望のかたはバリ
どくしよしえんたんとう と あ
アフリー読書支援担当までお問い合わせください。

かくだいでくしよき
●拡大読書器

ちゆうおう くずは こうりがおか すがわら ごてんやま まきの つだ かくとしよかん
中央・楠葉・香里ヶ丘・菅原・さだ・御殿山・牧野・津田の各図書館
にあります。ご自由にお使いください。
ろうがんきょう かくだいきょう かくとしよかん
老眼鏡や拡大鏡も各図書館にあります。

かくだい
●拡大コピーサービス

ひらかたしりつとしよかん しりょう ゆうりょう かくだい
枚方市立図書館の資料にかぎり有料で拡大コピーができます。
サイズが変わっても料金は同じです。

ほん しょうかい
●本の紹介

きぼう しゅるい あんない ばん ばんとう
希望の種類の案内を送ります。テープ版、デージー版等があります
ので、希望の種類を指定して、申し込みをしてください。

ひらかたしりつちゆうおうとしよかん ろくおんとしよぞうかもくろく
○『枚方市立中央図書館 録音図書増加目録』

ばん ばん かくだいまじばん かつじばん ねん かいほつこう
(テープ版・デージー版・拡大文字版・活字版) ※年1回発行
ちゆうおうとしよかん せいさく こうにゆう ろくおんとしよ ねん
中央図書館が製作・購入した録音図書を1年ごとにまとめて、
しょうかい もくろく かんたん ほん ないよう しょうかい
紹介する目録です。簡単に本の内容も紹介しています。

としよかん ばん ばん てんじばん かくだい
○図書館ニュース『ほんわか』(テープ版・デージー版・点字版・拡大

もじばん かつじばん でんし ばん ねん かいほつこう
文字版・活字版・電子メール版) ※年4回発行
ちゆうおうとしよかん し どりくしよしえん
中央図書館からのいろいろなお知らせやバリアフリー読書支援
たんとう おこな しょうかい
担当で行っているサービスを紹介します。

ほん とくしゅう どりくしよ やくだ じょうほう あつ
また、本についての特集などもあり、読書に役立つ情報を集めた
ニュースです。

○『^{ぜんこくてんじとしょかんしんかん}全国点字図書館新刊^{としよもくろく}デイジー図書^{ばん かつじばん}目録』(デイジー版・活字版)

^{つき}※月^{かいはいこう}1回発行

^{ぜんこく}全国の^{てんじとしょかん}点字図書館や^{こうきょうとしょかん}公共図書館で^{あた}新しく^{つく}作られた^{としよ}デイジー図書^{しょうかい}を紹介しています。

アイティー

りよう

● I T ルームの利用

^{ちゅうおうとしょかん}中央図書館では^{かいアイティー}5階 I T ルーム内に^{ない}画面^{がめんじょうほう}情報を^{おんせい}音声化するソフト「スクリーンリーダー」の^{せつち}入ったパソコンを^{おんせい}設置しています。
このパソコンで^{としょかん}サピエ図書館などの^{じょう}インターネット上の^{としょかん}図書館を利用^{りよう}できます。

^{りよう}利用できる本の^{ほん}種類は、^{しゅるい}音声^{おんせい}デイジー(声だけのデイジー)、^{こえ}マルチメディア^{こえ}デイジー(声と文字・^{もじ}写真などを^{しやしん}同時に^{どうじ}再生)、^{さいせい}テキスト^{ごうせいおんせい}デイジー(合成音声と文字を同時に再生)などです。
また、^{てんやく}点訳された本の^{ほん}データを^{ごうせいおんせい}合成音声で^よ読むこともできます。

※ご利用に際しては、事前にお問い合わせください。

^{りようじかん}[利用時間]

○^{げつようび}月曜日～^{もくようび}木曜日 ^{ごぜん}午前9時30分～^{ごご}午後5時30分

○^ど土・^{にち}日・^{しゅくじつ}祝日 ^{ごぜん}午前9時30分～^{ごご}午後5時

^と問い合わせ：^あ中央図書館^{ちゅうおうとしょかん}バリアフリー^{どくしょしえんたんとう}読書支援担当

^{でん}電話：^わ050-7105-8155

^{ふあつくす}FAX：^わ050-7105-8152

○ 聞こえない・聞こえにくい人へ

図書館の窓口では手話や筆談などで対応します。
本の予約や調べものの依頼はファクシミリや電子メールで図書館へ
申し込みができます。

● 耳マークシール

希望があれば、貸出カードに「耳マークシール」
をはります。窓口でこのシールを見せると、
職員が手話や筆談などで対応します。



耳マークシール



● こんな資料があります

【マンガ】

中央・香里ヶ丘・菅原・さだ・御殿山・牧野・津田の各図書館、お
よび全分室においています。1人2週間12冊まで借りることがで
きます。予約をして近くの図書館・分室で受け取ることができます。

【ビデオ・DVD（手話・日本語字幕つき）】

中央・香里ヶ丘・牧野・津田の各図書館においています。
1人・1週間・6タイトルまで借りられます。
予約をして近くの図書館・分室で受け取ることができます。

【^{エルエル}LLブック（^よやさしく^{ほん}読める本）】

^{むずか}難しい^{ひょうげん}表現や^{にほんご}日本語の^{にがて}苦手な^{ひと}人^{りよう}に利用しやすいよう、^{やさしい}やさしい^{ことば}言葉づかいで、^{しゃしん}写真や^え絵などを^{つか}使って、^よわかりやすく^よ読めるように^{くふう}工夫した^{ほん}本です。

【マルチメディアデিজィー図書（^と目と^め耳^{みみ}から^{たの}楽しむ^{ほん}本）】

^{シーディー}CDを^{パソコン}パソコンに入^れると、^{がめん}画面に^{ぶんしょう}文章が^{ひょうじ}表示されると同時に^{どうじ}同時に^{おんせい}音声で^よ読み^あ上げます。^よ読み^あげているところの^{ぶんしょう}文章の^{いろ}色^かが^か変わること^いで、^{いま}今^よどこを^よ読んで^いいるの^かが^わわかり^ます。

^{むずか}難しい^{ひょうげん}表現や^{にほんご}日本語の^{にがて}苦手な^{ひと}人^{りよう}に利用しやすくなっています。

●「^{しゅわ}手話^{かい}で^{かい}たの^{かい}しむ^{かい}おは^{かい}なし^{かい}会」の^{かい}開催

^{ちゅうおう}中央^{としょかん}図書館^{かい}2階^{かい}の^{こども}こどもの^{フロア}フロアでは、^{まいつきだい}毎月^{どようび}第4土曜日^{みみ}に^き耳^きの^{かぞく}間^{いっしょ}こえない・^{たの}聞^{たの}こえない^{かい}・^{かい}聞^{かい}こえない^{かい}にくい^{かい}ご^{かい}家族^{かい}と^{かい}一緒^{かい}に^{かい}楽し^{かい}んで^{かい}いた^{かい}だ^{かい}だけ^{かい}る^{かい}よう^{かい}に、^{しゅわ}手^{つか}話^{つか}を^{つか}使^{つか}った^{つか}お^{つか}は^{つか}なし^{つか}会^{つか}を^{つか}開^{つか}催^{つか}して^{つか}いま^{つか}す。

^{さんか}参加^{むりよう}は無^{きがる}料^{さんか}です。^{さんか}お^{さんか}気^{さんか}軽^{さんか}に^{さんか}ご^{さんか}参^{さんか}加^{さんか}く^{さんか}だ^{さんか}さい。



●「手話ブックトーク」の開催

中央図書館では耳の聞こえない・聞こえにくい人や手話を勉強中の人を対象に、手話によるブックトークを開催しています。

新着図書・映像資料の紹介や昔話などを手話で語ります。

また、テーマを決めて手話でわかりやすく解説しながら、

関連する本を紹介しします。参加は無料です。



●「補聴器サポートシステム」

中央図書館の各階カウンターに「補聴器サポートシステム」を設置しています。磁気コイル付き補聴器をお使いの場合は補聴器のスイッチを「T」に切り替えて使用してください。

補聴器をお持ちでない場合は図書館で利用できる専用受信機をお貸ししています。

問い合わせ：中央図書館バリアフリー読書支援担当

FAX：050-7105-8152

Eメールアドレス：toshokan5-3@city.hirakata.osaka.jp

○そのほかの理由で本が読めない・

よ 読みにくい人へ

てあし しょうがい がくしゅうしょうがい ちてきしょうがい
(手足に障害がある、学習障害、知的障害など)



●便利な道具「リーディングトラッカー」

ちゅうおうとしょかん はったつしょうがい がくしゅうしょうがい ひとむ どくしょほじょきぐ
中央図書館では発達障害や学習障害の人向けの読書補助器具

「リーディングトラッカー」を準備しています。

よ ぎょう しゅうちゅう よ
読みたい行に集中して読めるように、

ぜんご ぎょう かく よ すす どうぐ
前後の行を隠して読み進めるための道具で、

じょうぎ とうめい ぶぶん ぶんしょう ぎょう
定規の透明な部分を文章の行

にあてて使います。



としょたくはい ●図書宅配サービス

身体障害や知的障害または重度の要介護状態により、図書館に来ることが困難な人に図書宅配サービス（郵便局ゆうパック又はゆうメール）を行っています。前もって申し込みが必要です。
D V D、C D、ビデオを除く図書館資料が対象です。
図書宅配の利用登録はお近くの図書館で受け付けています。
※図書宅配サービスについては市内在住・在学・在勤の方が利用できます。

と あ ちゅうおうとしょかん どくしょしえんたんとう
問い合わせ：中央図書館バリアフリー読書支援担当

でん わ
電話：050-7105-8155

ふあつくす
FAX：050-7105-8152

いーめーるあどれす
Eメールアドレス：toshokan5-3@city.hirakata.osaka.jp

たいめんどくしょ ●対面読書サービス

ご希望の本や雑誌、新聞などを図書館で音訳者が読みます。

1回の利用時間は2時間です。前もって申し込みが必要です。

お問い合わせはお近くの図書館へ。

☆感染症対策として、中央図書館と利用者の自宅をオンラインでつなぐ遠隔対面読書を行っています。利用をご希望のかたはバリアフリー読書支援担当までお問い合わせください。

● ^{しりょう}こんな資料があります

ろくおんとしよ 【録音図書】

ろくおんとしよ シーディー ろくおん みみ き
録音図書はカセットテープやC Dに録音してあり、耳で聞くことが
できます。ひとり しゅうかん か
1人・4週間・12タイトルまで借りることができます。

よ ほん エルエル 【やさしく読める本（LLブック）】

むずか ひょうげん にほんご にがて ひと りょう
難しい表現や日本語の苦手な人に利用しやすいよう、やさしい
ことば しゃしん え つか よ
言葉づかいで、写真や絵などを使って、わかりやすく読めるように
くふう ほん
工夫した本です。



『わたしのかぞく』 ^{じゅそんぼう}樹村房

め みみ たの ほん としよ 【目と耳から楽しめる本（マルチメディアデージー図書）】

シーディー がめん ぶんしょう ひょうじ どうじ
C Dをパソコンに入れると、画面に文章が表示されると同時に
おんせい よ よ あ ぶんしょう いろ か
音声で読み上げます。読み上げているところの文章の色が変わること
いで、いままよ
で、今どこを読んでいるのかがわかります。

むずか ひょうげん にほんご にがて ひと りょう
難しい表現や日本語の苦手な人に利用しやすくなっています。

●^{と しょかん} 図書館^{ちか}が近くにないとき

【^{じどうしゃぶんこ} 自動車文庫】

^{ちか} 近くに^{と しょかん} 図書館がない^{ちいき} 地域に^{じどうしゃぶんこ} 自動車文庫の^{ステーション}があります。

^{しゅうかん} 2 週間に^{かい} 1 回、^{ひなぎく} ひなぎく号や^{かわせみ} カワセミ号が^{ごう} 停車し、^{ほん} 本の^{かしたし} 貸出・^{へんきやく} 返却

をしています。^{しりつ} 市立^{ひらかた} ひらかた^{びょういん} 病院、^{ほしが} 星ヶ丘^{ほしが} 医療^{センター} センター、^{ひらかた} 枚方^{こうさい} 公済

^{びょういん} 病院や^{しょうふうそう} 松風荘^{こうれい}（^{しや} 高齢者^{しせつ} 施設）にも^{ステーション}があります。



^{じどうしゃぶんこ} 自動車文庫^{と あ} についての^あ 問い合わせは

^{でん} 電 ^わ 話：050-7105-8114

^{ふあつくす} FAX：072-851-0962

【^{でんしと しょかん} ひらかた電子図書館】

パソコンやスマートフォンなどで^{でんし} 電子^{しよ} 書籍^{せき} を^よ 読むことができます。

パソコンでは^{おんせい} 音声^よ 読み^あ 上げ^き の^う 機能^よ で^よ 読むことができますものもあります。

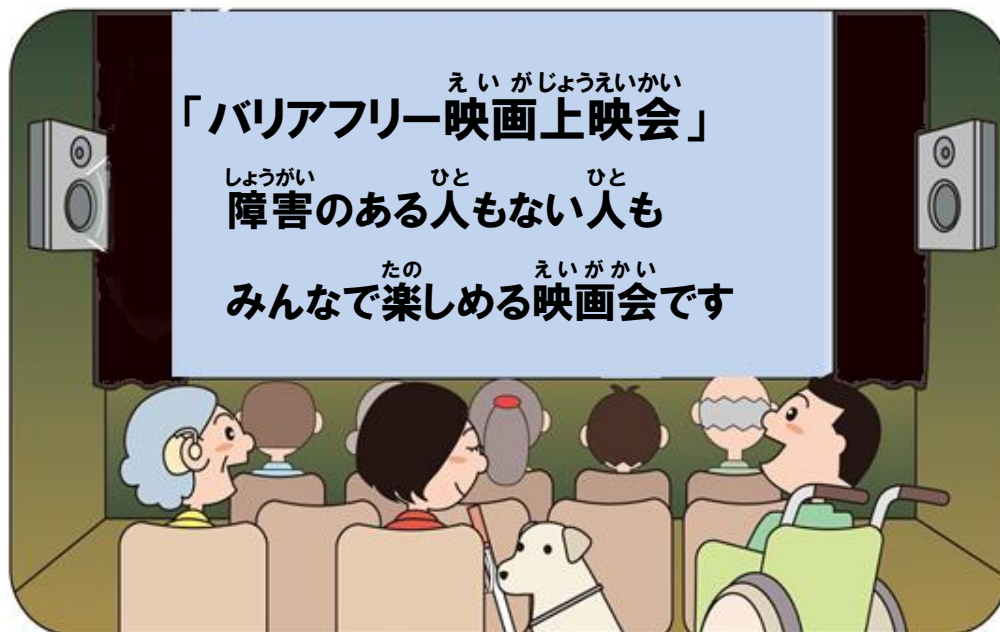
す。^{かみ} 紙^{ほん} の^よ 本^よ が^{ひと} 読み^{どく} づらい^{たの} 人でも^{たの} 読書^{たの} を^{たの} 楽しむことができます。

○バリアフリーイベントの開催かいさい

●バリアフリー映画上映会えいがじょうえいかい

しょうがい ひと ひと いっしょ たの かんきょう
障害がある人もない人も、一緒に楽しむことができるよう環境を
ととの えいがさくひん じょうえいかい
整えた映画作品の上映会です。

しかく しょうがい ひと じょうけい じんぶつ うご こえ つた
視覚に障害がある人のために、情景や人物の動きを声で伝える
おんせいかいせつ ちょうかく しょうがい ひと せりふ えいぞう
音声解説と、聴覚に障害がある人のために、台詞や映像ではわか
らない音などを字幕で説明する「日本語字幕」や手話通訳などがつ
いています。ちゅうおうとしょかん ねん かいさい
中央図書館では年1回開催しています。



※この他にも、しょうがい ひと どくしょ こうえんかい どくしょ
障害のある人の読書についての講演会や読書の
バリアフリーに関するイベントなども開催しています。
こうほう としょかん
「広報ひらかた」や図書館ニュース「ほんわか」などで
お知らせします。

★^{かつじ}活字による^{どくしょ}読書が^{こんなん}困難な^{ひと}人へのサービスは^{としょかん}図書館ホームページでも^{くわ}詳しく^{しょうかい}紹介しています。

^{としょかん}図書館の利用に^{りょう}障害^{しょうがい}のある^{かた}方へ

https://www.city.hirakata.osaka.jp/soshiki/10-3-0-0-0_46.html

スマホサイトは、こちら



ひらかたしりつちゅうおうとしょかん
枚方市立中央図書館

^{かい}5階 ^{どくしょしえんたんとう}バリアフリー読書支援担当

^{でん}電 ^わ話 : 050-7105-8155

^{ふあつくす}FAX : 050-7105-8152

^{いーめーるあどれす}Eメールアドレス : toshokan5-3@city.hirakata.osaka.jp