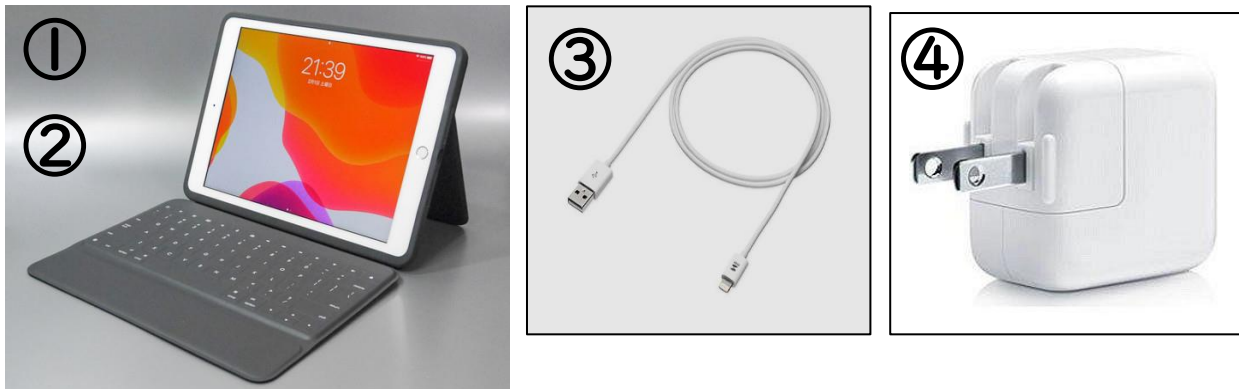


タブレット (iPad) の回収について

回収日時: 3月10日(月) 5限目

※忘れた人は、放課後取りに帰る

回収物: ①iPad本体 ②キーボード付きケース
③充電ケーブル ④ACアダプタ



※ 紛失している場合は、事前に担任へ伝えること!

※ iOSが最新バージョン(17.2以上)であること

確認方法: 「設定」→「一般」→「ソフトウェアアップデート」

※ 初期パスワードに戻す⇒ hirakata2020

※ 充電は満タンにして持ってくること!



ICT支援員の方や
新1年生がタブレットで作業を
するときにとっても困ります!