



2024年4月5日(金)
枚方市立中宮中学校 保健室

入学おめでとうございます!

長い小学校生活が終わり、いよいよ中学生ですね。いつもと少し違う始まりを迎える春…新しい学校、教室、クラスメイトに、緊張している人も多いかと思います。頑張りすぎて疲れた時には、ゆっくり身体を休める時間にも必要。早め早めの休養を心がけて下さいね。

私は、養護教諭の小西です。保健室から、皆さんの心身の健康をサポートしていきます。よろしくお願いいたします!



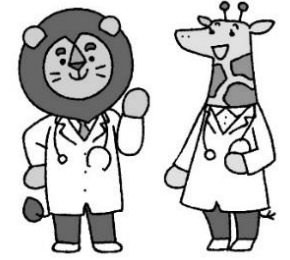
定期健康診断が始まります!

さっそく、4月9日(火)に身体測定・視力検査・聴力検査(1・3年生のみ)があります。その後も、内科・眼科・歯科・耳鼻科などの健康診断が続きます。自分の体を知る良い機会です。健康や自分の体に関心を持って、毎日を元気に過ごしてください。

日にち	項目	時間	対象者	
4月	9日(火)	身体測定・視力検査	8:30~	全学年
		聴力検査	3・5時間目	1年生・3年生
	16日(火)	内科検診	13:30~	1年生
	17日(水)	尿検査1回目	登校後教室で提出	全学年
	19日(金)	内科検診	13:30~	3年生
	22日(月)	内科検診	13:30~	2年生
	24日(水)	歯科検診	8:45~	3年生・1-1・1-2
	25日(木)	歯科検診	8:45~	2年生・1-3・1-4
5月	30日(火)	心臓検診	13:30~	1年生と対象者
	1日(水)	眼科検診	11:30~	全学年
	2日(木)	耳鼻科検診	13:30~	1年生
	9日(木)	尿検査2回目	登校後教室で提出	前回未提出者

1年間お世話になる校医の先生方を紹介します!

内科	たなか内科・循環器内科 田中 宏治 先生	薬剤師	シンボ薬局 廣橋 一晃 先生
眼科	きぬがわ眼科 衣川 康弘 先生	歯科	まつうら歯科 松浦 賢成 先生
耳鼻科	井上耳鼻咽喉科 井上 克彦 先生		きたむら歯科 北村 篤史 先生



しっかり挨拶をして診ていただきます!

保護者の皆様へ どうぞよろしくお願いいたします。

◆健康診断について

4月16日(火)から定期健康診断が始まります。一学期は、様々な検診や検査が予定されています。たびたび調査票や検査物の提出をお願いすることになりますが、お子様の健康状態確認のための大切なものです。ご協力のほど、よろしくお願いいたします。

本日配布の保健関係書類 7枚→

提出日：4月8日(月)始業式



※脱衣を伴う健康診断の実施について※

本市では、「発達段階に応じて、男女別の実施すること」「検査・診察の直前まで不必要な露出を避けるが、診察・検査時には上半身脱衣すること」「周囲から見えないようにすること」などに留意し、児童生徒のプライバシーの保護に配慮しながら正確な検査・診察を実施するために、内科検診や心臓検診での検査・診察の場面においては、上半身脱衣での実施にご理解・ご協力いただきますよう、よろしくお願いいたします。

◆学校管理下での災害(ケガなど)について

学校管理下での災害については、日本スポーツ振興センターの災害給付制度の対象となります(スポーツ振興センターは、年度始めに加入の同意書を提出した生徒のみ)。学校におけるケガで、医療機関を受診された場合は、保健室までお知らせください。申請に必要な書類をお渡します。



◆早退、病院搬送について

学校において、体調がすぐれず早退をする際や、ケガなどで病院搬送が必要な際は、お子様の状態やかかりつけの病院について、学校から、始業式に提出していただく保健カルテ(変更等ありましたらその都度お知らせください)に記入されている緊急連絡先にご連絡させていただきます。どうしても連絡がつかない場合は、学校で判断して搬送することになります。ご了承ください。

