



2024年4月8日(月)  
枚方市立中宮中学校 保健室

### 進級おめでとうございます!

新しく来られた先生や、真新しい制服に身を包んだ新入生を迎えて、新年度が始まりました。2年生は先輩に、3年生は最高学年になりましたね。不安は多いけれど、悔いのない一年にするために、やるべきことにはしっかり向き合っていきましょう。今年の養護教諭も小西です。引き続き保健室から、皆さんの心身の健康づくりのサポートをさせていただきます。一年間よろしくお願いします!



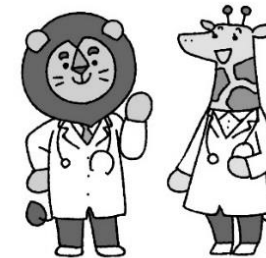
### 定期健康診断が始まります!

さっそく、4月9日(火)に身体測定・視力検査・聴力検査(1・3年生のみ)があります。その後も、内科・眼科・歯科・耳鼻科などの健康診断が続きます。自分の体を知る良い機会です。健康や自分の体に関心を持って、毎日を元気に過ごしてください。

日にち		項目	時間	対象者
4月	9日(火)	身体測定・視力検査	8:30~	全学年
		聴力検査	3・5時間目	1年生・3年生
	16日(火)	内科検診	13:30~	1年生
	17日(水)	尿検査1回目	登校後教室で提出	全学年
	19日(金)	内科検診	13:30~	3年生
	22日(月)	内科検診	13:30~	2年生
	24日(水)	歯科検診	8:45~	3年生・1-1・1-2
	25日(木)	歯科検診	8:45~	2年生・1-3・1-4
	30日(火)	心臓検診	13:30~	1年生と対象者
5月	1日(水)	眼科検診	11:30~	全学年
	2日(木)	耳鼻科検診	13:30~	1年生
	9日(木)	尿検査2回目	登校後教室で提出	前回未提出者

### 1年間お世話になる校医の先生方を紹介します!

内科	たなか内科・循環器内科 田中 宏治 先生	薬剤師	シンボ薬局 廣橋 一晃 先生
眼科	きぬがわ眼科 衣川 康弘 先生	歯科	まつうら歯科 松浦 賢成 先生
耳鼻科	井上耳鼻咽喉科 井上 克彦 先生		きたむら歯科 北村 篤史 先生



しっかり挨拶をして診ていただきますよう!

### 保護者の皆様へ どうぞよろしくお願いいたします。

#### ◆健康診断について

4月16日(火)から定期健康診断が始まります。一学期は、様々な検診や検査が予定されています。たびたび調査票や検査物の提出をお願いすることになりますが、お子様の健康状態確認のための大切なものです。ご協力のほど、よろしくお願いいたします。



本日配布の保健関係書類 3枚→

**提出日：明日4月9日(火)**

#### ※脱衣を伴う健康診断の実施について※

本市では、「発達段階に応じて、男女別を実施すること」「検査・診察の直前まで不必要な露出を避けるが、診察・検査時には上半身脱衣すること」「周囲から見えないようにすること」などに留意し、児童生徒のプライバシーの保護に配慮しながら正確な検査・診察を実施するために、内科検診や心臓検診での検査・診察の場面においては、上半身脱衣での実施にご理解・ご協力いただきますよう、よろしくお願いいたします。

#### ◆学校管理下での災害(ケガなど)について



学校管理下での災害については、日本スポーツ振興センターの災害給付制度の対象となります(スポーツ振興センターは、年度始めに加入の同意書を提出した生徒のみ)。学校におけるケガで、医療機関を受診された場合は、保健室までお知らせください。申請に必要な書類をお渡します。

#### ◆早退、病院搬送について

学校において、体調がすぐれず早退をする際や、ケガなどで病院搬送が必要な際は、お子様の状態やかかりつけの病院について、学校から、1年生時に提出していただいた保健カルテ(変更等は今回配布した『家庭連絡票・保健カルテ確認表』にお知らせください)に記入されている緊急連絡先にご連絡させていただきます。どうしても連絡がつかない場合は、学校で判断して搬送することになります。ご了承ください。

