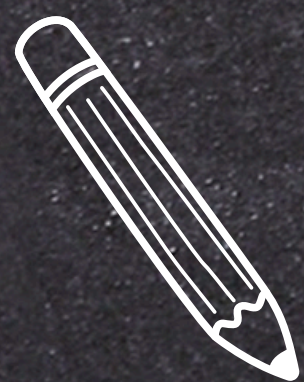
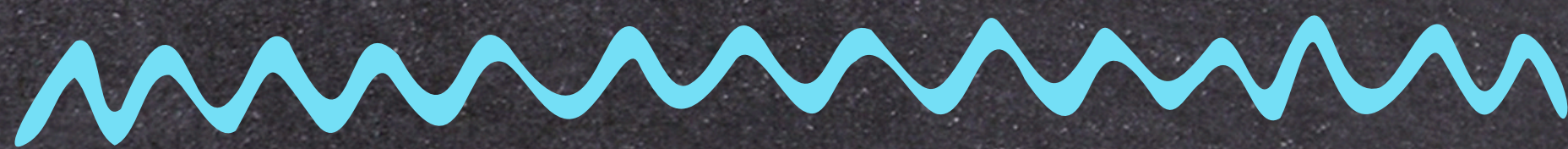


防災 手帳



小学校 高学年



年 組 番

名前

樟葉マップ

くずは周辺 マップ



★印…現在取り扱い中の物件

樟葉ハザードマップ (津波)



枚方市広域ハザードマップ

淀川・木津川洪水ハザードマップ

令和3年4月発行

北部
エリア

【想定浸水深】

10.0m以上20.0m未満 5.0m以上10.0m未満 3.0m以上5.0m未満 0.5m以上3.0m未満 0.5m未満

【家屋倒壊(河岸浸食)】

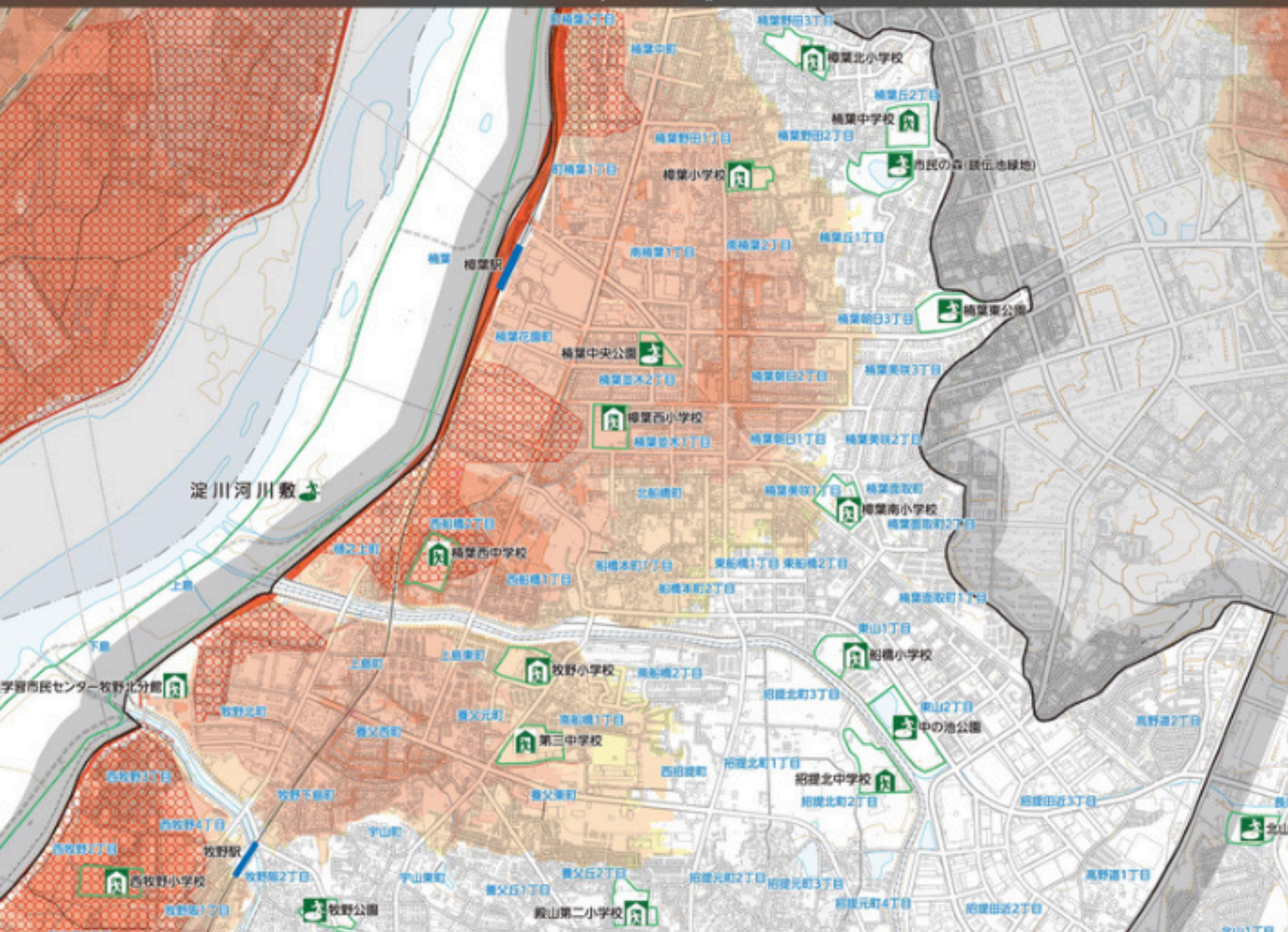
【家屋倒壊(はん濫流)】



14:58 12月11日(水)

city.hirakata.osaka.jp

60%



地震が分かると
何が分かるの？

震度

- 0・人は揺れを感じない
- 1・屋内にいる人の一部がわずかな揺れを感じる
- 2・屋内にいる人の多くが揺れを感じ、眠っている人の一部が目覚めます
- 3・屋内にいる人のほとんどが揺れを感じ恐怖感を覚える人もいる
- 4・かなり恐怖感があり、一部の人には身の安全を凶ろうとする。眠っている人のほとんどが目覚めます
- 5弱・多くの人、身の安全を凶ろうとする。一部の人には行動に支障を感じる。
- 5強・非常な恐怖感を感じる。多くの人が高津に支障を感じる
- 6弱・立っていることが困難になる
- 6強・立っていることができず、はわないと動くことができない。
- 7・揺れにほんろうされ、自分の意思で行動できない



南海トラフ地震で

起きる最大震度とされている

学校で災害が起きた時の行動



① 校内放送を聞く

② 先生の指示に従う

③ 静かに冷静にグラウンドに行く

他人の事ではなく
自分の事です！

避難所生活での心得

- ・譲り合いの心を持つ
- ・お互いのプライバシーを尊重する
- ・むやみに他の人の場所に立ち入らないようにする
- ・所持品に名前を書いておく
- ・起きる時間、寝る時間を決めて寝やすい環境を整える
- ・歩いたりして適度に体を動かしておく

※共同生活の輪を乱さないようにルールを守りましょう

他に守るべきことは何かあるか考えよう！！

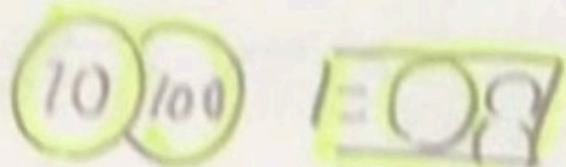
[]

非常持出品

災害に向けて備えよう

貴重物品

・現金(10円玉も用意)



家の予備キー

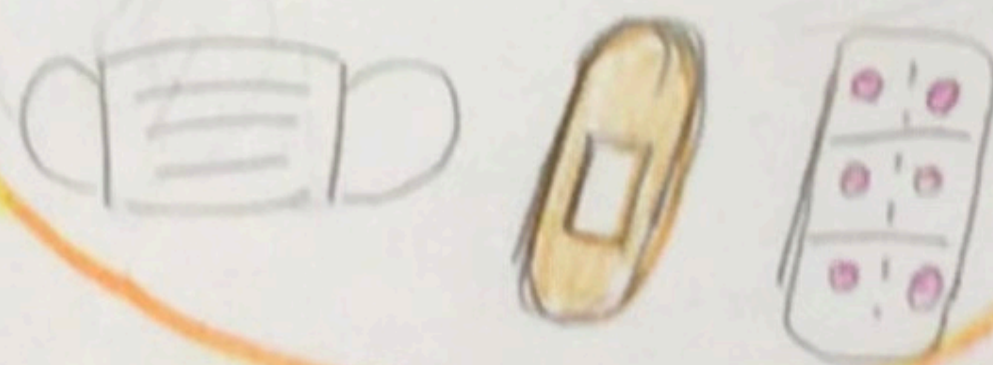
飲料非常食

飲料水は500ml
ペットボトル2本程度
調理はせずに食べ
れるもの



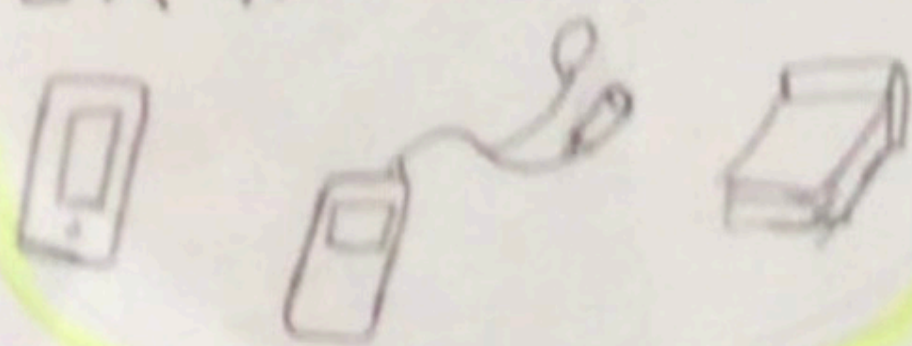
救急用品

マスク、消毒薬、ばんそうこ、
持病の薬、常備薬、
包帯、毛抜き、爪切り



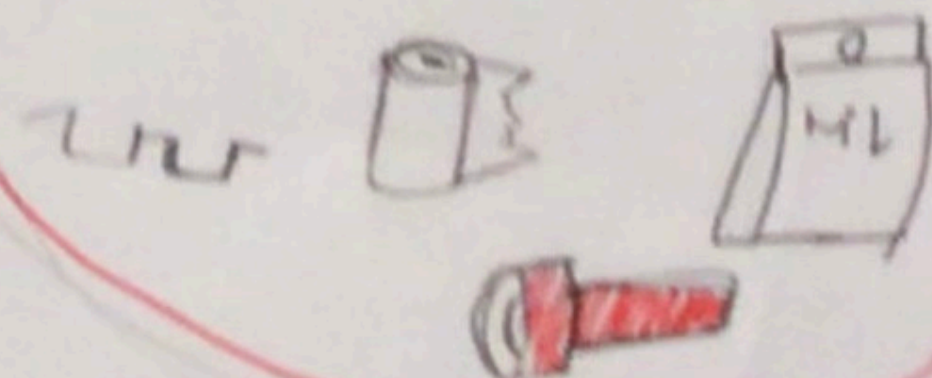
情報収集

携帯ラジオ、乾電池、
メモ帳、筆記用具、
防災マップ、スマートフォン、
モバイルバッテリー



その他

懐中電灯、簡易トイレ、
トイレトパーパー、
レインコート、予備眼鏡



防災グッズのチェックリスト

食べ物

非常食

お水

汎用性が高いもの

ハンカチ・タオル

ポリ袋

装備

スリッパ

ヘルメット (頭を守るもの)

くし

ホイッスル

懐中電灯

情報

連絡メモ

メモ帳とペン

現金 (10円硬貨を含む)

衛生

マスク

トイレットペーパー

ナゾを角解いて GOAL

まで たどりつけ!!

さるがおどっていて
通れなかった...
ハズレ...



Q地震がおきたら
すぐ逃げる
A 逃げる
B 逃げない



民族が「通るな!!」
とさけんでいた。
ハズレ...

Q震度とマグニチュード
は同じ意味だ?
A いいえ
B はい



B A

ライオンがいて
通れない...
ハズレ



Q地震がおきたら
火は止めに行く?
A 止めない
B 止める

工事中...
ハズレ...



A B

Q震度が分かれば被害を予想できる?
A できない
B できる

A
マート



Q津波が来る?
A 何もしない
B 高台へ逃げる。

岩があつた
通れなかつた
ハズレ...

B A

■ 緊急電話番号

117 時報

119 火事・救助・救急車

177 天気予報

110 警察への事件・事故の急報

118 海上の事故・事故の急報

171 災害用伝言ダイヤル

■ 自分の情報

フリガナ

名前 _____

TEL _____

■ 非常時の連絡先・電話番号

名前 _____

TEL _____

名前 _____

TEL _____

名前 _____

TEL _____

メモ