

ぼうさいてちょう



SOS
たすけて



もくじ

- 1 ひょうし
- 2 もくじ
- 3 よういするもの
- 4 ちえつくりすと
- 5 ふくそう
- 6 ちず
- 7 おかしもちをおぼえよう
- 8 にんずうかくにんひょう
- 9 ●×クイズ
- 10 めも
- 11 れんらくさき
- 12 うらびょうし

よいするもの

ぼうさいに そなえて じゅんぴするものを かくにんしよう！

①みず



⑨1つだけあそぶもの

②たべもの

⑩ライト

③ばんそうこ

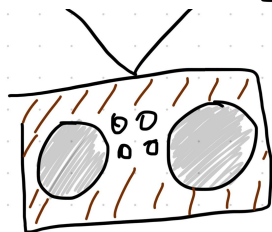


④マスク・ウエットティッシュ

⑤ヘルメット

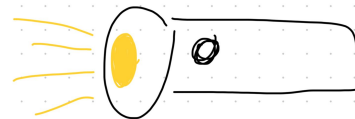


⑥ラジオ



⑦タオル

⑧かんいトイレ



チェックリスト

よいできたものをチェックしよう！

みず



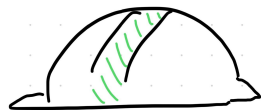
たべもの

ばんそこう



マスク・ウエットティッシュ

ヘルメット



ラジオ

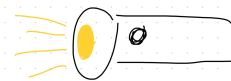


タオル

かんいトイレ

1つだけあそぶもの

ライト



おかあさんやおとうさんにいるものをきいてね

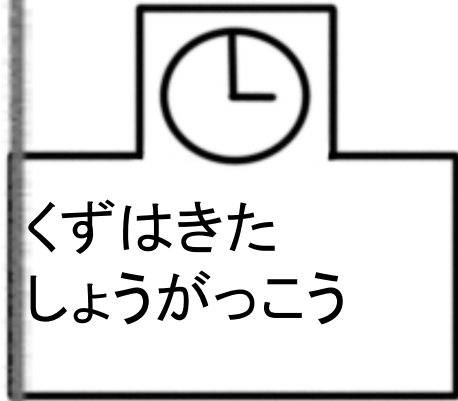


ふくそう

右の図をみて
ふくをえらんで
みよう！



ひなんするばしょ



家に一番近くて、
安全な小学校に
逃げよう！



にげるときのポイント

おさない かけない



おともだちやせんせいを**おさない**。

かってには**しら**ない。

せんせいのおはなしを**き**く。

わすれものをとりに**もど**らない。

あぶないところに**ちか**づかない。

しゃべらない もどらない



ちかよらない



にんずうかくにんひょう なまえをかいてチェックしてね



●×クイズ (こたえのところに●か×をかいてね)

1. じしんがおきたらすぐにそとにでる

(ヒント: そとにでたらものがおちてくるかもしれないよ) こたえ

2. かじになったらすぐにそのぼからはなれる

(ヒント: ひにちかづいたらあぶないよ) こたえ

3. ひなんするときとはもだちとはなしてもいい

(ヒント: せんせいのはなしをきかないといけないよ) こたえ

4. にげるときのようにはおもちゃだけでい

(ヒント: たべものなどはよいししないのかな) こたえ

あぶないとおもったら

ひなんしてね



1. × 2. ○ 3. × 4. ×

めもだよ じゅうにかいてね

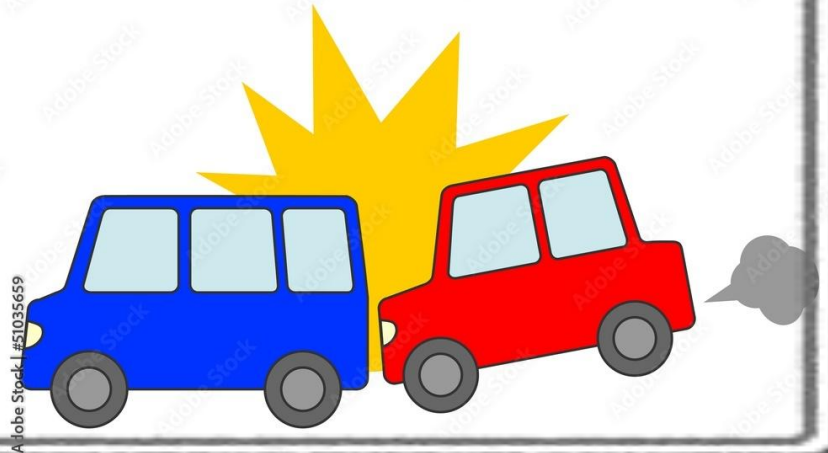
ぼうさい れんらくさき

119ばん しょうぼうしょ

110ばん けいさつしょ

171ばん さいがいようでんごんだいやる

118ばん みずかんけいのじこ、じけん



なまえ

せいべつ

ねんれい

才

けつえきがた

ISO S/

