

ぼうさい

てちょう

おなまえ

もくじ

保護者の方へ	3
じぶんのじょうほう	4
家族のじょうほう	5
ぼうさいばっくのもちもの	6
にげるばしょ	7
ひなんについて	8
みをまもるほうほう	9
にげるときのながれ	10
ひなんのきまり	11
ひなんじょののまな-	12
けがのてあて	13
こうしゅうでんわ	14
でんごんだいやる	15
ぼうさいくいず	16
めいろ	17
めいろのこたえ	18
めも	19、20

保護者の方へ

この防災手帳は、小さな
お子様を災害の危険から守る
ために作成したものです。

お子様のサポートをして頂き
ながら、ご家族で防災について
考えて頂けたらいいなと
思います。

ご家族でお話するきっかけに
なれば幸いです。

保護者の方が
記入するページ

4、5、7

8、15 ページ

じぶんのじょうほう



お名前

生年月日

血液型

住所

アレルギー-

備考

家族のじょうほう

ふりがな

名前

生年月日

血液型

住所

職場・学校

電話番号

アレルギー-

備考

ふりがな

名前

生年月日

血液型

住所

職場・学校

電話番号

アレルギー-

備考

ふりがな

名前

生年月日

血液型

住所

職場・学校

電話番号

アレルギー-

備考

ふりがな

名前

生年月日

血液型

住所

職場・学校

電話番号

アレルギー-

備考

ぼうさいばつくのもちもの

ちえつくりすとにしてね

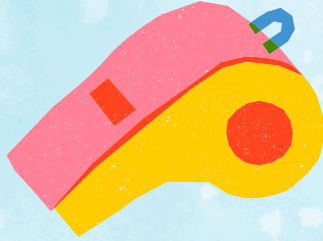
• きがえ



• ふえ



• たおる

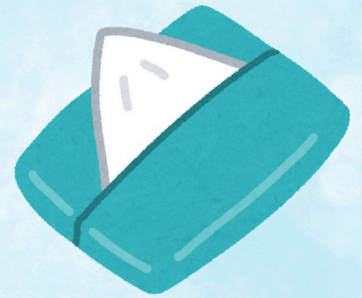


• らいと

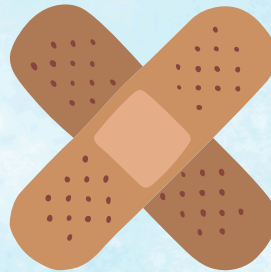
• みず



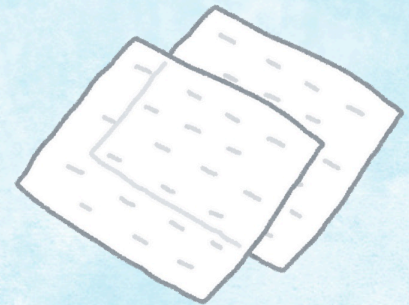
• おやつ



• ていっしゅ



• ばんそうこう



• がーぜ

• ペン



• おもちゃ(とらんぷやおりがみなど)

ぽいんと ふくやたおるは、びにーるにいれて、
ちいさく・ぬれないようにする

にげるばしょ・しゅうごうばしょ あぶないばしょ

すんでいる ちいき

にげるばしょ

しゅうごうばしょ

たおれてきやすい
もののちかくは
あぶない!



ひなんについて

保護者の方へ

どこに、どんな時にお子様^ごにひなんしてほしいかをご記入ください。
また、一度お子様と場所のご確認をして頂けたらと思います。

しちょうそん してい ひなん じよ
市町村が指定する避難所

()

とき い
な時に行くよ

じち かい してい ひなん じよ
自治会などが指定する避難所

()

とき い
な時に行くよ

かぞく とき しゅうごう ばしよ
家族がバラバラの時の集合場所

()

とき い
な時に行くよ

みをまもるほうほう

^{いえ}家で^{じしん}地震が^お起こったら…

^{つくえ}机の^{した}下にもぐって^{あたま}頭を^{まも}る！



^{しんしつ}寝室で^{じしん}地震が^お起こったら…

すぐに^{ふとん}布団に^{もぐ}潜る！



ドアが^し閉まっていたら…

すぐにドアを^あ開ける！



にげるときのながれ(地震)^{じしん}

つくえのしたにはいる



ゆれがとまるまでまつ



ぼうさいばつくをもってひなんする



※ひなんじょのまな-に
ちゅういしよう

ひなんのきまり

おさない



お さない

はしらない



は なさない

しゃべらない



し やべらない

もどらない



も どらない

「おはしも」でおぼえよう!



ひなんじよのまな-



○しずかにする

○おとなのひとと、
いっしょにいる

○なにかあったら
おとなのひとに
いう

けがのてあて

- はなちがでたら…

はなのふくらんでいるところに
ていっしゅをあてて、はさむ



- どこかをきったら…

ていっしゅできったところをおさえる

- どこかをすったら…
きずをみずであらう



- やけどをしたたら…
やさしくひやす



どんなけがでもすぐおとなのひとに
つたえよう

こうしゅうでんわ

こうしゅうでんわのつかいかた

- ①じゅわきをとる
- ②おかねか、てれふおんか-どをいれる
- ③でんわばんごうをいれる

おかねは
いれない!

きゅうきゅうしゃ

しょうぼうしゃ

119



けいさつ

110



ぼうさいいくいず

Q1 どこかをけがしたら？

そのままに
しておく

ていっしゅ
でおさえる

Q2 ばっくのなかみは？

おともだち

おりがみ

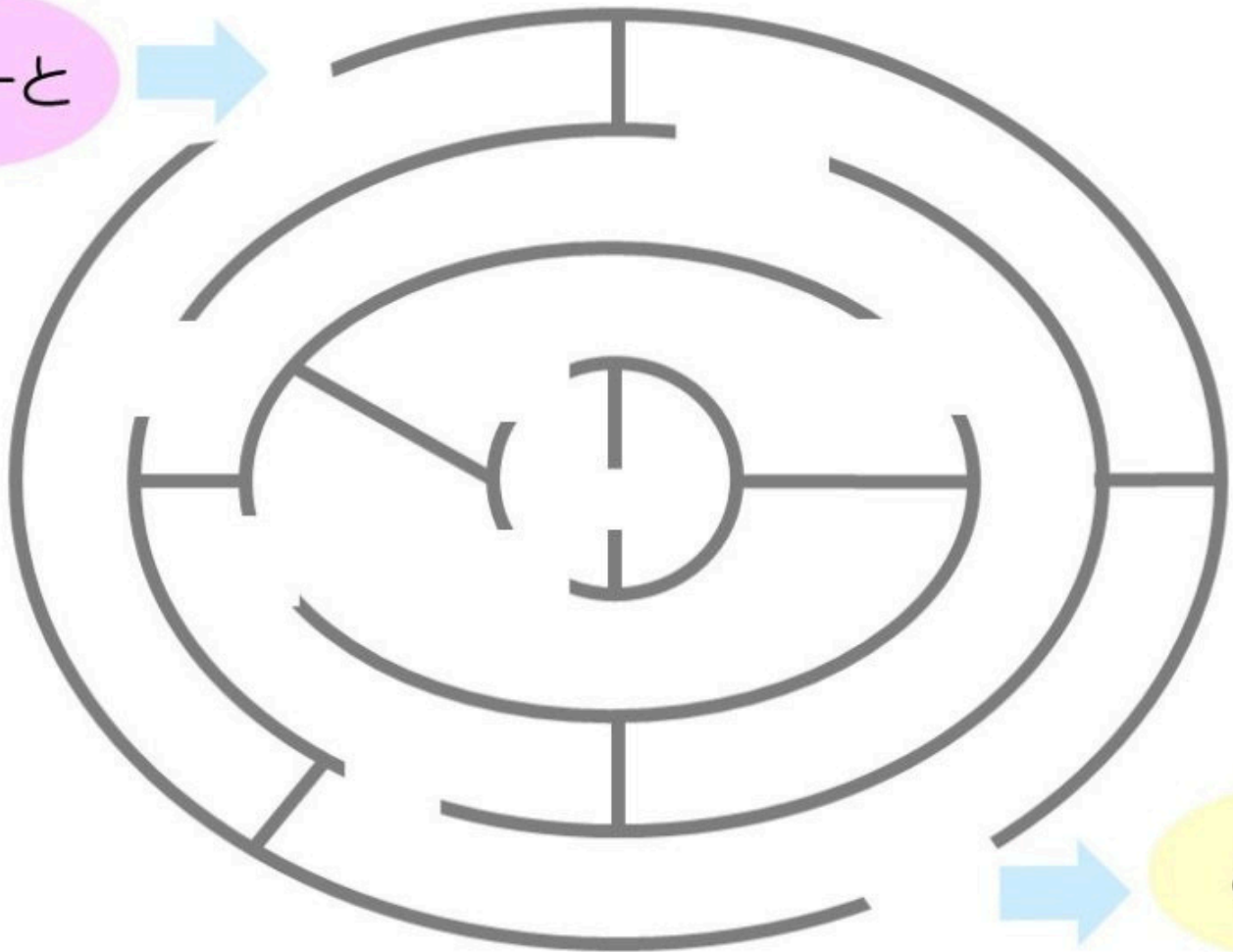


めいろ



めいろ

すたーと

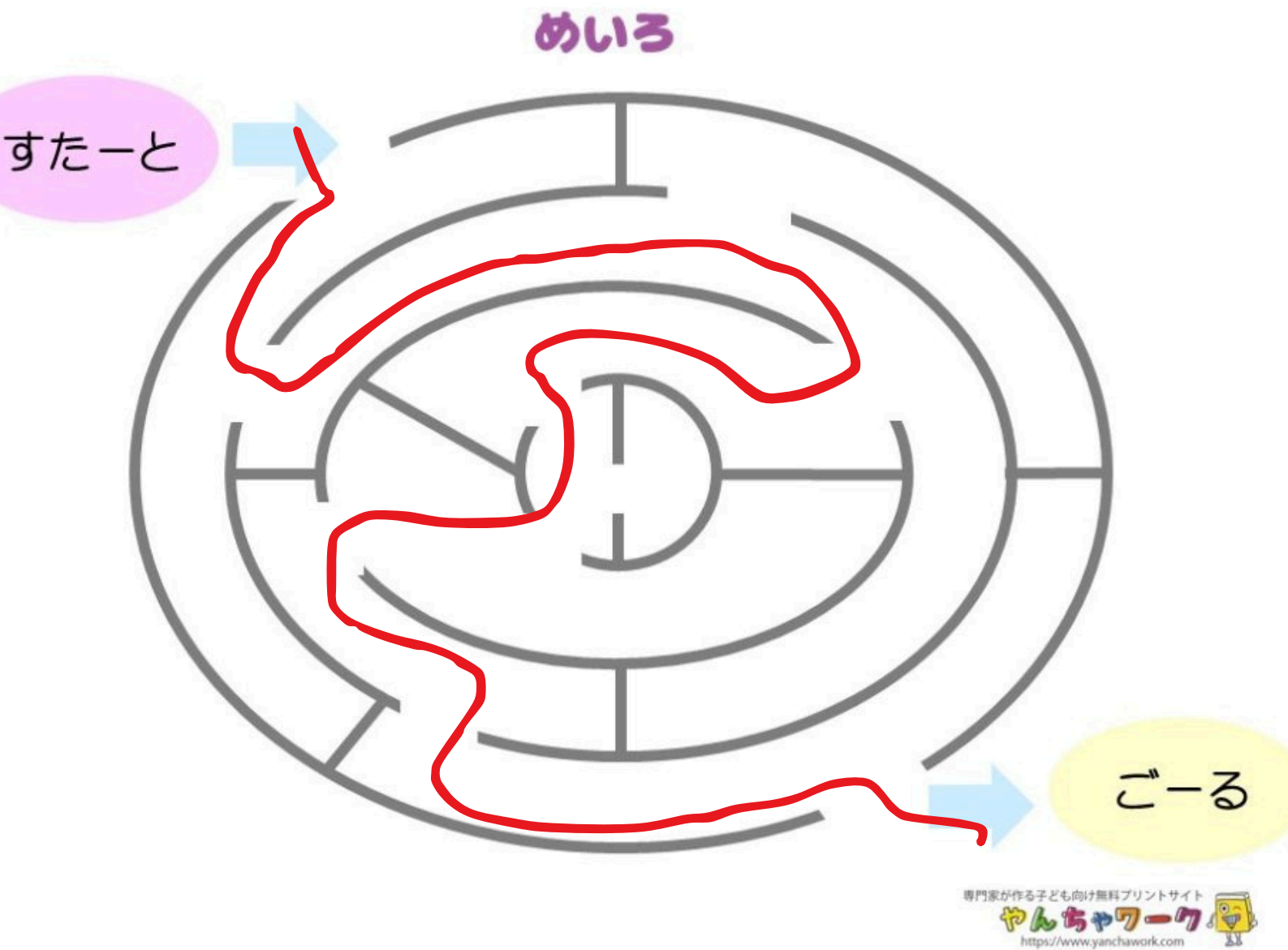


ごーる

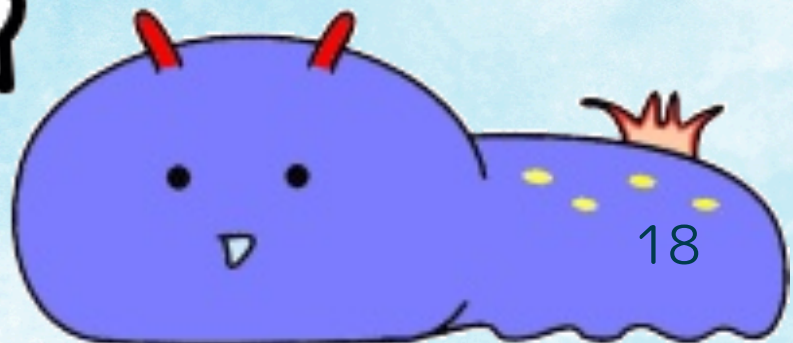
専門家が作る子ども向け無料プリントサイト
やんちゃワーク 
<https://www.yanchawork.com>

こたえはつぎのページ

めいろのこたえ




こたえです



めも

めも



樟葉西中學校