



枚方市立長尾中学校  
1年生学年通信

令和6(2024)年  
4月8日(月)

# からふる

第2号

## 中学校生活、いいスタートを切ろう！

今日は始業式と対面式を終えました。体育館で2・3年生の先輩たちと初めて顔を合わせるようになりましたが、どんな印象をもったでしょうか？これから部活動や委員会、様々な行事と一緒に取り組んでいくことになります。良い関係を築いて、ともに素敵な思い出をつくっていききたいですね。

明日から早速授業が始まります。右側に初回授業についての連絡、裏面に当面の予定を載せています。確認をしながら準備をしてください。

小学校よりも学年の人数が増え、授業を教えてもらう先生も増え、新しい環境とたくさんの出会いに誰もが不安や緊張感をもっていると思います。先生たち大人もそうです。なので、そんなに気負わずに、お互い肩の力を抜いて過ごしましょうね。焦らず、少しずつでいいので、周りのみんなを理解し、それぞれの出会いを楽しみましょう。

長尾中学校が、第1学年が、自分のクラスが、誰にとっても「安心・安全」だと思える場所になるためには、一人ひとりの協力が必要です。中学校の最後を振り返った時、「ああ、3年間楽しかったな」「充実した3年間だったな」と思えるように、まずはスタートダッシュを確実に決めましょう！どうぞよろしくお祈りします。

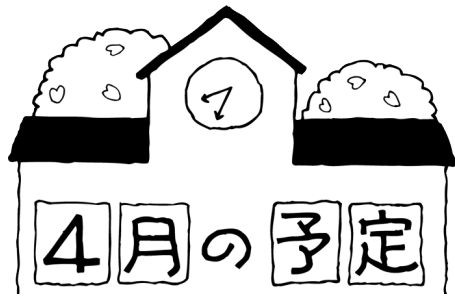


### 入学式の様子



### 各教科担当の先生と初回授業の連絡

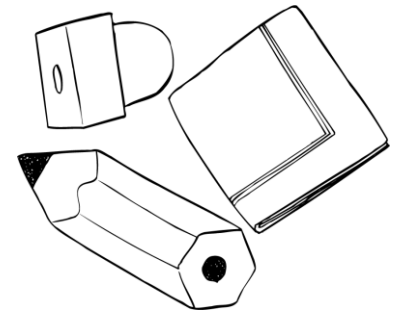
教科	担当の先生	初回授業の持ち物	授業場所
国語	泉先生	筆記用具、教科書 ※ノートについては初回授業で説明します	自教室
社会	長谷尾先生	筆記用具、教科書(歴史)、ノート	自教室
数学	高野先生 村橋先生	筆記用具、教科書、ノート	自教室
理科	神田先生	筆記用具、教科書 ※ノートについては初回授業で説明します	自教室
保体	(男)矢倉先生	筆記用具、教科書	多目的室
	(女)狩野先生	筆記用具、教科書	更衣教室
英語	東畑先生	筆記用具、教科書 ※ノートについては初回授業で説明します	英語教室
音楽	山本先生	筆記用具、教科書(音楽・器楽の2冊)	音楽室1(3F)
美術	小山先生	筆記用具、教科書、はさみ	美術室2(4F)
技術	松尾先生	筆記用具、教科書(技術分野)	自教室
家庭	尾藤先生	筆記用具、教科書(家庭分野)	自教室



身体測定のため、体操服登校です。  
視力検査もあるので、眼鏡を持っている人は忘れずに！！

12日～前期時間割がスタートします。  
各クラスで違うので、よく確認しておきましょう！

☆裁量入ったバージョン



# 4月の予定

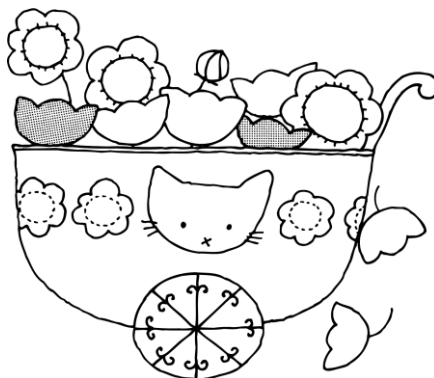
書類提出締め切り！  
忘れずに！！

		1組	2組	3組	4組
9日 (火)	1限	英語	国語	数学	技術
	2限	数学	理科	家庭	国語
	3限	理科	技術	英語	社会
	4限	身体測定			
	5限	総合			
	6限	生徒会オリエンテーション			
10日 (水)	1限	数学	社会	英語	美術
	2限	美術	音楽	理科	英語
	3限	道徳			
	4限	社会	数学	保体	
	5限	総合			
11日 (木)	1限	社会	英語	家庭	理科
	2限	理科	英語	社会	音楽
	3限	保体		音楽	社会
	4限	音楽	家庭	理科	英語
	5限	総合			

9日から昼食が必要です。  
給食を注文していない人は  
昼食を用意してください。  
お茶は各自で用意！

仮入部(～14日)が始まります。  
3年間継続できる、素敵な  
クラブを見つけましょう！

2・3年生は離任式に参加  
しています。



体育館シューズ販売(～二日まで)

4月	曜日	給食	月中行事	1	2	3	4	5	6
12	金	○	昼清掃/内科検診(1・2組)	金1	金2	金3	金4	金5	総
13	土								
14	日								
15	月	○	昼清掃/内科検診(3・4組)/クラブ部会	月1	月2	月3	月4	月5	道
16	火	○	尿検査/1限:クラス写真 昼清掃/専門委員会	総	火1	火2	火3	火4	火5
17	水	○		水1	水2	水3	水4	水5	1c 家 2c 英 3c 国 4c 数
18	木	○	副教材販売① (3年生 全国学力テスト)	1c 家 2c 美 3c 国 4c 英	体 社 家	英 社 体	社 家 数 音	総	
19	金	○	副教材販売②/昼清掃	金1	金2	金3	金4	金5	1c 国 2c 英 3c 美 4c 理
20	土								
21	日								
22	月	×	家庭訪問①	月1	月2	月3	月4		家庭訪問
23	火	×	眼科検診/家庭訪問②	火1	火2	火3	道		
24	水	×	家庭訪問③	水1	水2	水3	水4		
25	木	×	家庭訪問④	木1	木2	木3	木4		
26	金	○	心臓検診・12誘導心電図 5限:授業参観 学級懇談会/クラブ保護者集会	金1	金2	金3	金4	1c 体 2c 体 3c 数 4c 理	
27	土								
28	日								
29	月		昭和の日						
30	火	×	聴力検査/家庭訪問⑤	月1	月2	月3	月4		家庭訪問

体操服必要！

ブレザー必要！

体操服必要！