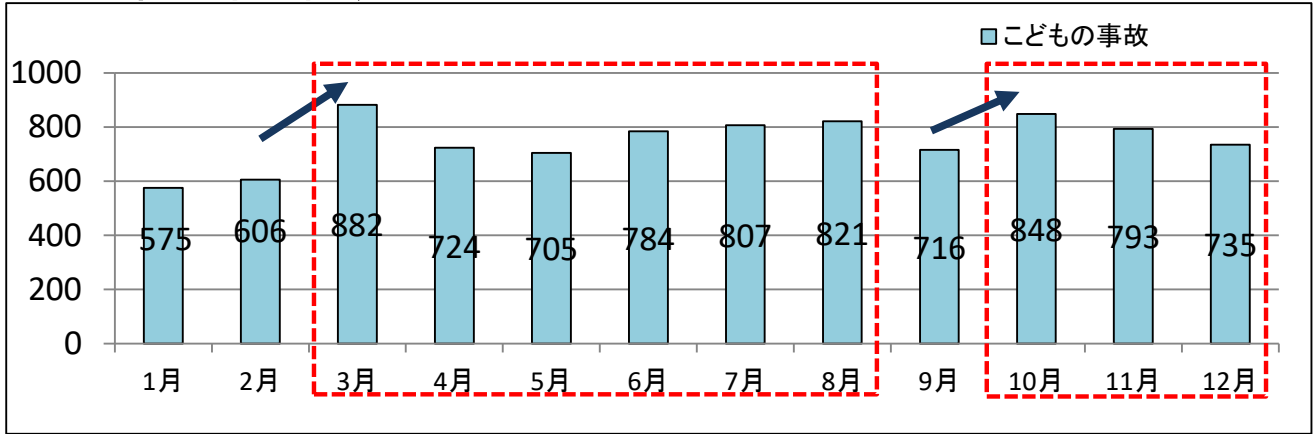


大阪での過去5年間に於けるこどもの交通事故の主な特徴

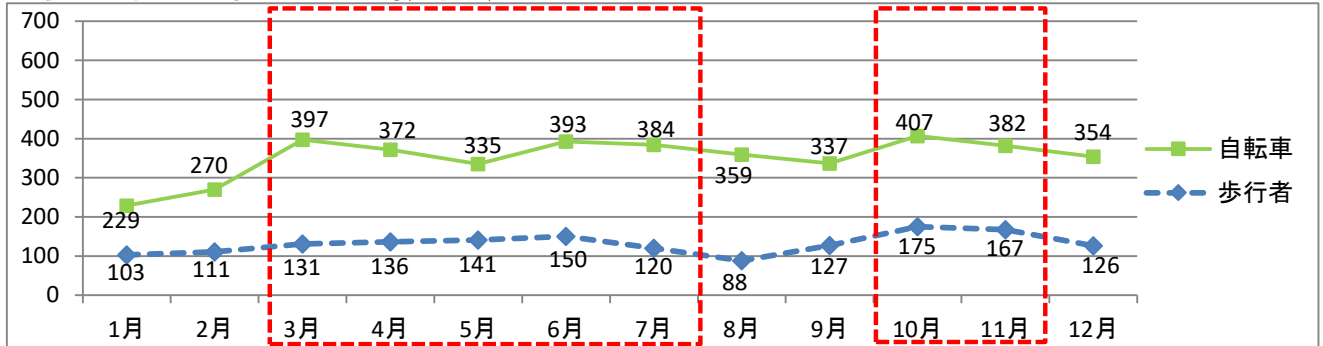
＜月別子ども関連事故件数＞

「子ども」は、15歳以下で、かつ、中学生以下を示す。



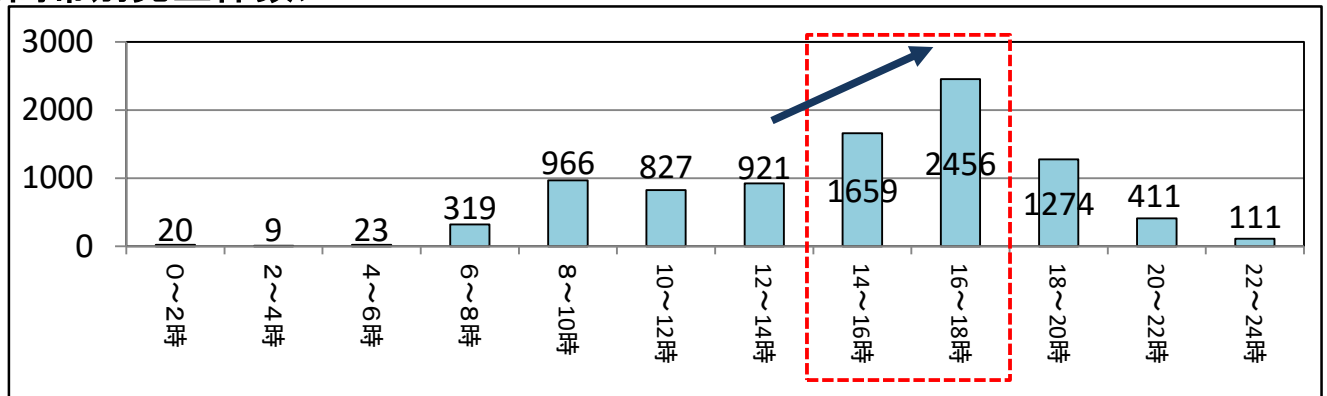
※ 「3月から8月にかけて」と「10月から12月にかけて」多発する傾向にある。

＜月別歩行者・自転車の死傷者数＞



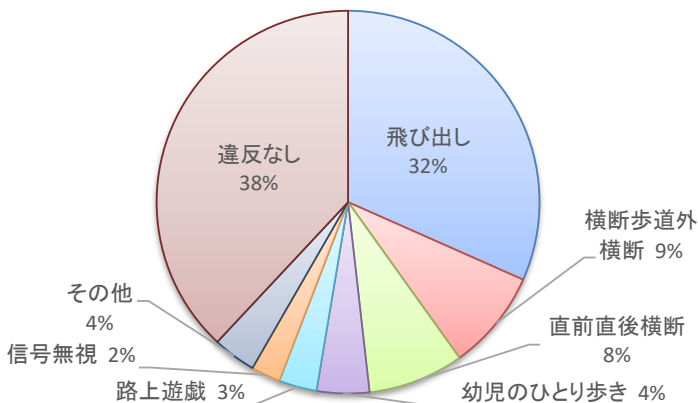
※ 自転車乗用中による事故の割合が非常に高い。

＜時間帯別発生件数＞



※ 時間帯別では、午後2時から午後6時までの間の発生が最も多い。

＜原因別発生状況(歩行者)＞



＜原因別発生状況(自転車)＞

