

令和5年(2023年)度

子ども大学探検隊

参加
無料

市内大学の施設見学や講義を体験する「子ども大学探検隊」を開催します。

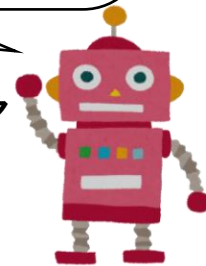
この機会に一度、大学探検をしてみませんか？

大阪工業大学

オー アイティー

Oh! IT カーニバル

大阪工業大学の各研究室が一堂に集まり、研究内容を発表します。VR（バーチャル・リアリティ）やロボット操作など、体験型のブースも多くあり、自由に探検いただけます。



日時: 11月3日(祝・金)

午前10時～午後4時30分(所要時間: 2時間程度)

場所: 大阪工業大学(枚方キャンパス)

住所: 枚方市北山 1-79-1

対象: 枚方市内在住・在学の小学生(1年生～6年生)

定員: 当日自由参加(事前申込不要)

【申込み・問い合わせ】

枚方市 文化生涯学習課

電話: 072-841-1409 FAX: 072-841-1278

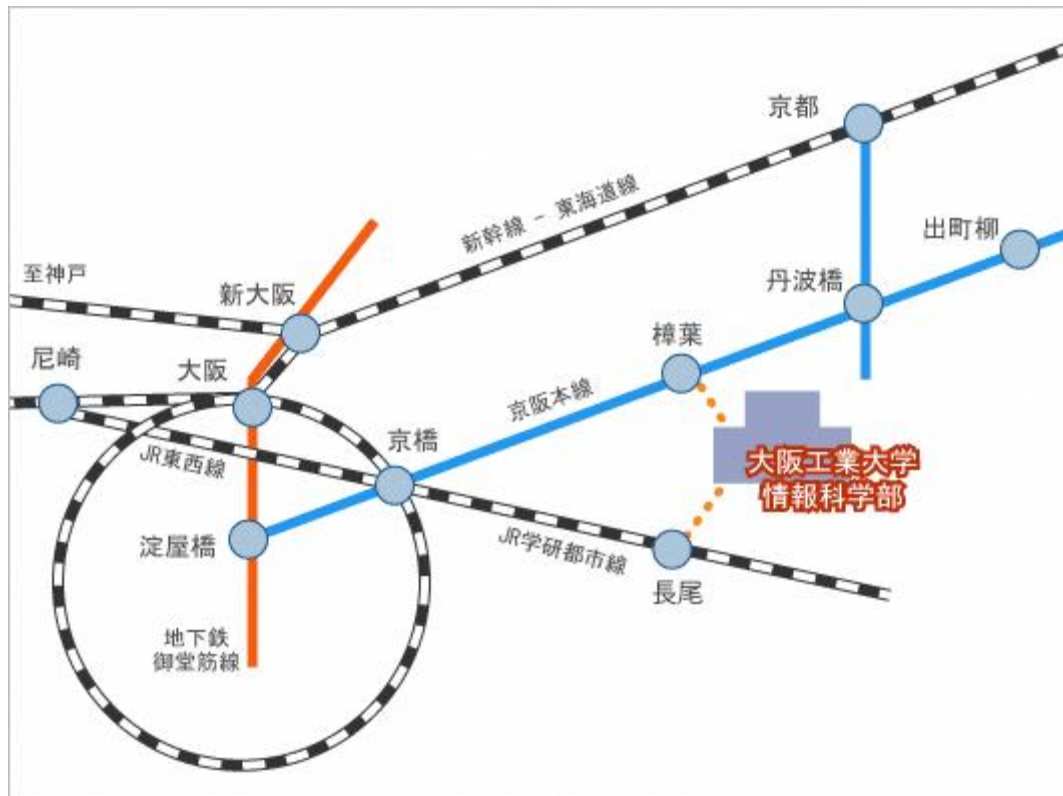
住所: 〒573-8666 枚方市大垣内町2丁目1番20号

メール: bosyu-bunshin@city.hirakata.osaka.jp

主催 学園都市ひらかた推進協議会



令和5年度 子ども大学探検隊 開催場所アクセス



【公共のアクセス】

京阪樟葉駅 4番のりばから

- ◆京阪バス大2・大2A系統 ポエムノール北山行「大阪工大」下車
- ◆京阪バス1・2系統 ポエムノール北山行「北山中央」下車

JR学研都市線長尾駅 1番のりばから

- ◆京阪バス27系統 摂南大学枚方キャンパス行「北山中央」下車
- ◆京阪バス29・37系統 摂南大学枚方キャンパス行「大阪工大」下車
- ◆京阪バス直通 北山中央行、北山中央・摂南大学枚方キャンパス行「北山中央」下車

※当日は学園祭のため、自家用車は駐車できません。お越しの際は、公共の交通機関等をご利用ください。