

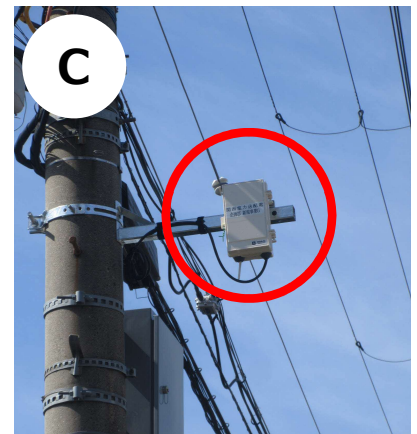
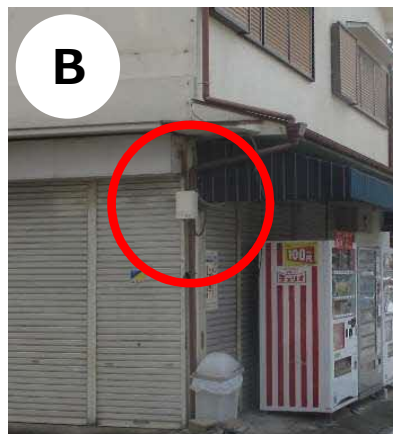
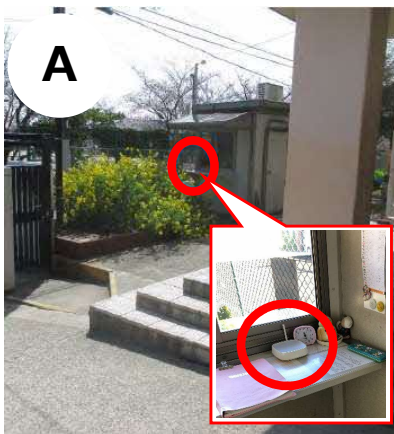
OTTADE!に未加入の保護者の皆さまへ

OTTADE!のしくみをあまりご存知でない方に
OTTADE! のことをもっと知っていただくためクイズ形式にしました。
クイズに答えていただくことでOTTADE! の魅力を知っていただき
お子さまの安全・安心にご活用いただければと思います。

Q 1. OTTADE! の基地局は、枚方市内に何箇所あるでしょうか？

- A : 約 7 6 0 箇所
- B : 約 8 1 0 箇所
- C : 約 8 6 0 箇所

Q 2. OTTADE! の基地局は、どれでしょう？



答えは合わせはコチラから >>



OTTADE! は、普段からお子さまの成長を見守るために
お役立ていただいております！

OTTADE! の活用で、毎日がもっと便利になりました！

私の子どもは、平日だけでなく土日も積極的に使用しています。
土日は、子供だけで出かける時に使用していますが**子どもの移動履歴が分かる**ため、安心して子どもを見守れています。
また、習いごとでは、OTTADE! の移動履歴からバス停へのお迎えの**時間が推測できる**ため、時間を効率的に使うことができ、とても便利に感じています。



OTTADE! 利用者
Fさん

新規ご加入 受付中！！

クーポンコード：HKT23ATR（半角大文字）を申込時にご入力ください

上記クーポンコードで以下の特典付き！

詳しくは下記からチェック！

※見守り端末を無償で配付いたします！（初回のみ）

※契約事務手数料（2,200円）が無料でご利用いただけます！

※お申込み月の翌月末まで有料サービスを無料でお試しできます！

※問合せ型見守りサービス（0円プラン）のみご利用の方もしくは
ご解約される方は、お試し期間最終月の20日までに変更・解約
手続きいただくことで、一切の費用がかからずお試しいただけます。



↑お申込みこちらから↑
かんでん見守り隊
OTTADE!

【Web申込、利用登録や端末機器など、サービス全般について】

OTTADE! 見守りサポートセンター（0570-037-360）までお問合せください。

↓↓ OTTADE!でご利用できるサービスはこちら ↓↓

問合せ型見守りサービス 月額0円

“子どもが帰って来ない”、“行方が分からない！”など、万が一の際にみなさまご利用できるサービスです。
下記の窓口へお電話することで、お子さまの移動履歴を確認できます。
サービス登録後、見守り端末を携帯しているお子さまはどなたでも無料でご利用いただけます。

【移動履歴の確認窓口】

枚方市教育委員会 新しい学校推進室 問合せ窓口
受付時間 9時～17時30分（土日祝日除く）
電話 050-7105-8020



自分DE見守りサービス 月額 457.6円（年度払い） 508円（毎月払い）

最大2ヶ月無料
キャンペーン中

スマートフォンで気軽にお子さまの移動履歴を確認できるサービスです。

- ①アプリの地図上で移動履歴を確認できます。
- ②予め設定した基地局を通過した際にメールが通知されます。
- ③子育て支援サービスが充実！

見守り端末到着後は、アプリをインストールし、動作をご確認ください。

iOS13.0・Android8.0以降 対応



お問合せ先



OTTADE! 見守りサービスサポートセンター

電話：0570-037-360

（受付時間：月～金曜（祝・祭日除く）9時～18時）

メール：<https://www.ottade.jp/contact/>

