

思春期セミナー

思春期のこころの世界と より良い見守り方

参加費
無料

臨床心理士による講義

※思春期の子どもたちを支えるには何が必要か、考えてみませんか？

誰もが通る思春期。

しかし、それは本人や周囲の大人にとって、時に、辛く苦しいものになることがあります。コロナ禍というストレスを抱えやすい状況で、より一層、苦しさを感じている人も多いのではないのでしょうか。

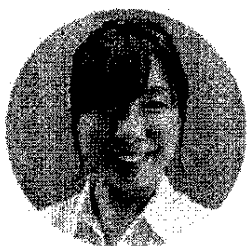
思春期を生きる子どもたちを見守り、支えるためには何が必要か、スクールカウンセラーとして子どもたちと関わっている臨床心理士をお招きして、お話しいたします。

[日時] 3月20日(日) 14:00 ~ 16:00

[会場] 枚方市立中央図書館 6階 多目的室
(枚方市車塚2丁目1-1)

[参加について]

- ・枚方市及び近隣にお住まいの方、関心のある方
(先着40名・オンライン参加可能【Webex Meetingを使用】)
- ・3月2日(水) AM10:00より申し込み受付開始
- ・保育(生後6カ月以上の就学前児、先着5名)及び手話通訳あり
※保育・手話通訳をご希望の方は、3月10日(木)までにお申込みください。



澤樹 亜実 さん

臨床心理士・公認心理士
・フェリアンカウンセラー

[講師プロフィール]

学生時代から、思春期のこころの世界に関心があり、大学院入学当初より不登校支援で学校現場に関わり、資格取得後もスクールカウンセラーとして様々な学校現場で思春期を取り巻く問題について取り組む。現在も、フェリアンにて幅広い年代の相談者のカウンセリングを行うと同時に、引き続きスクールカウンセラーとして、思春期の子どもたちやその親との対話を重ねている。

お申込み
お問い合わせ



主催 枚方市教育委員会 教育政策課

TEL 050-7105-8056 (平日: 9:00~17:30)

FAX 072-851-1711 MAIL kysoumu-ev@city.hirakata.osaka.jp

※ FAX・Eメールでお申し込みの方は、名前・電話(FAX)番号・講座名・保育(希望者はお子様の名前・年齢)及び手話通訳の有無を明記し、お申し込みください。

※ オンライン参加は、Eメール限定で受け付けております。