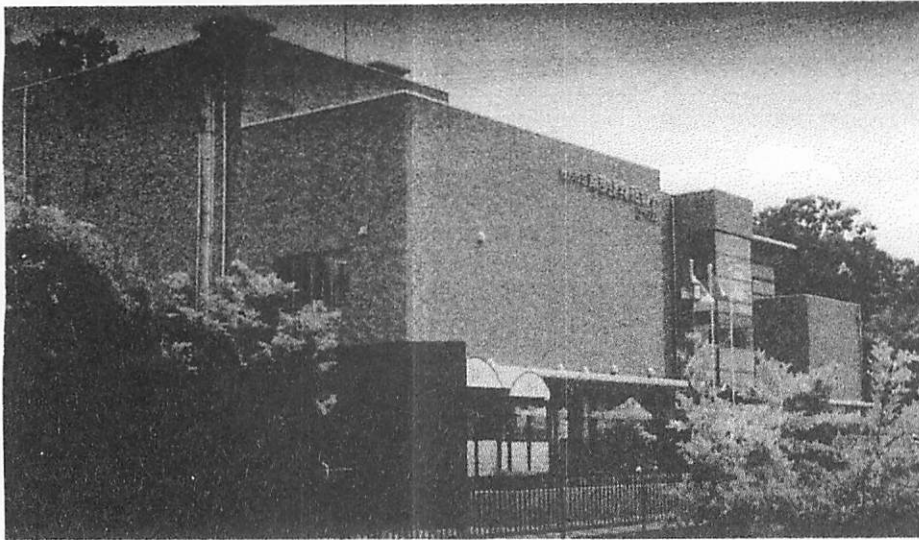


枚方市立南部学習生涯センターへのアクセス

〒573-0084 枚方市香里ヶ丘1-1-2



- ・枚方市駅南バスターミナル(ひらかたサンプラザ1号館)前から
バス1・4・5・6・8・9A・10系統に乗車し、「宮ノ前橋」又は「桑ヶ谷」下車。徒歩2分。乗車時間約10分。
- ・枚方公園駅からバス4・5・6・8系統に乗車し、「桑ヶ谷」下車。徒歩2分。乗車時間約20分。
- ・京阪香里園からバス1・9A系統に乗車。「桑ヶ谷」下車。徒歩2分。乗車時間約20分

*本館の駐車スペースには限りがありますので、公共交通機関をご利用ください。

