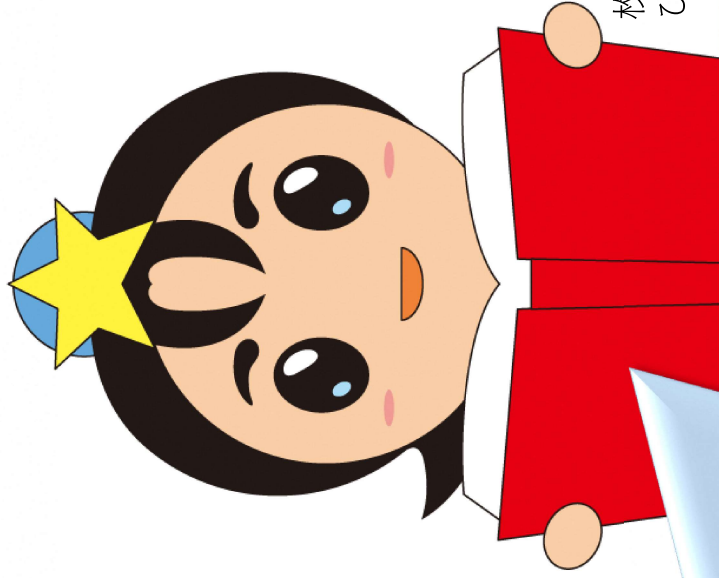


こまも じょうれい
子どもを守る条例

☆-11-☆



枚方市
ひこぼしくん

ぼくといっしょに

まも じょうれい

まな

こまもを守る条例」について学ぼう♪

1. こ子どもを守るまもるじょうれい条例じょうれいってなに？
2. こ子どものけんり権利けんりって？
3. しみんなにし知しってしおしいてしほししいしこと
4. おとな大人のやくわり役割やくわりについて



これから、
「こ子どもを守るまもるじょうれい条例じょうれい」について
かい4回わに分けてお知らせていくね！

1. 1. 子^こどもを守る^{まも}る^{じょうれい}条例^{じょうれい}ってなに？

ねえ^{まも} ひこぼし^{まも}くん、

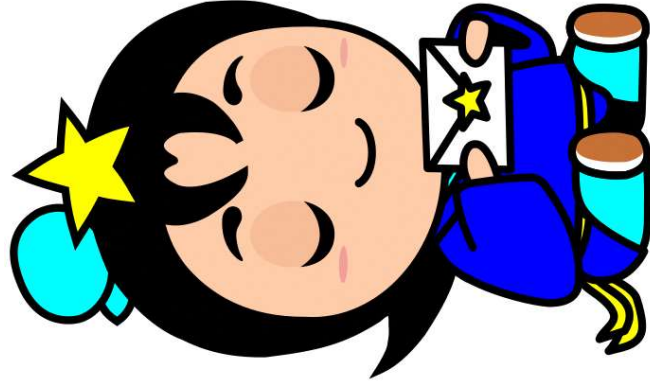
子^こどもを守る^{まも}る^{じょうれい}条例^{じょうれい}ってなに？

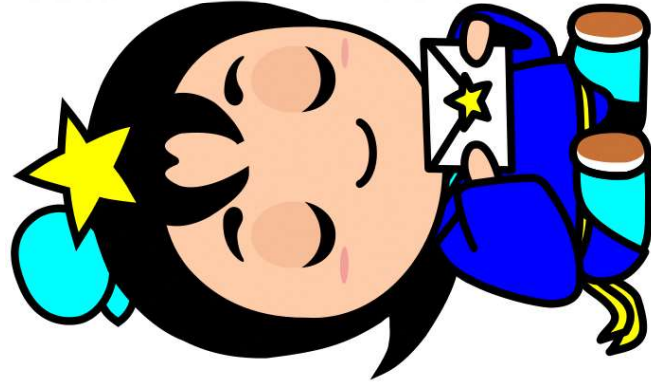


かんたん ひらかたし
簡単^{かんたん}にいうと、枚方市^{ひらかたし}が

こ ちかぞく
子^こどもや家族^{かぞく}を
おとな まも
大人^{おとな}みんな^{まも}で守^{まも}りましよう

き やくそく
と決^きめた約^{やく}束^{そく}のことだよ。





きほん りねん

きほん ほうしん

「基本理念」や「基本方針」の中で、

子どもを守るために大事にしている

かんがえ かた

考え方や、どうしていくかを

せんげん

宣言しているよ。

ほか

おとな

他にも、大人にこうしてほしい

おも

おとな

やくわり

き

と思うこと(大人の役割)も決めているよ。



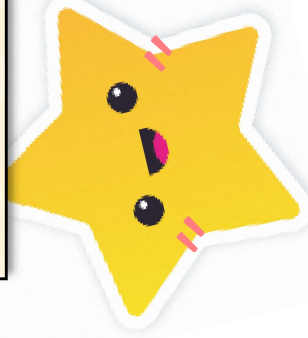


きほん りねん ひらかたし だいじ

基本理念(枚方市が大事にしていること)は

この3つ!

- 1 こ 子どもにとって一番よいことは何かを考えるよ。
なに かんが
- 2 こ 子どもが自分で考え、生きる力を
育んでいけるようにするよ。
はぐく い ちから そだ
- 3 こ 子どもを育てているおうちのひとのことも
応援するよ。
おうえん



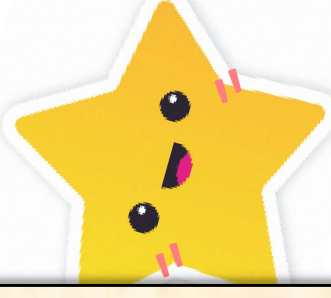
ハえー そっかあ!

きほん ほうしん こ

まも

基本方針(子どもを守るためにどうしていくか)は

この3つ!



(ちらっ)

- 1 病院や学校や市役所など、
いろいろな分野のひとが協力して支援を
していくよ。
- 2 生まれてから大人になるまで
ずっと支援をしていくよ。
- 3 おうちのひと、地域のひと、学校の先生や
会社のひとなど、みんなで力を合わせて
支援をしていくよ。

ちよつと難しかつたけど、つまり…

おとな
大人は、

なにかんが
子どもにとって何がいちばんかを考えて
きょうりよく
みんなで協力して守ってくれるってことだね



そうそう、そういうことだね♪

じょうれい なか
条例の中では、

こ
「子どもが〇〇できるように

おとな む
してあげてね」って、大人に向けて

ねが
お願いしている部分もあるよ☆

じかい 次回は、ぼくもあなたも、みんなが持っている

けんり 権利についての話をするね。

だいじ 大事な話だからきつと読んでね♪

さいご 最後に、困ったときや悩んだときに相談できるところ

しょうかい を紹介するから終わりまで見てね！



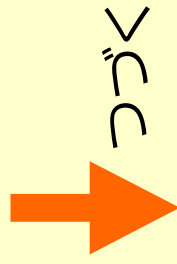
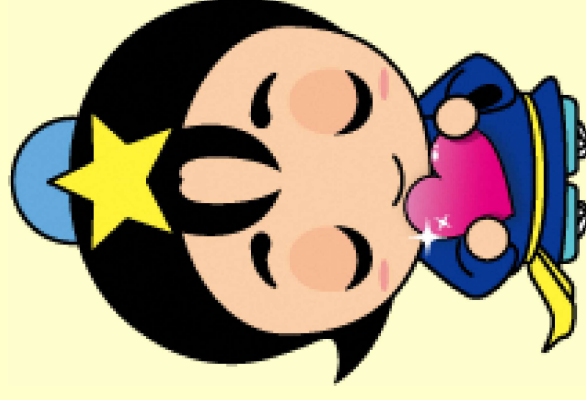
次ページもみてね

こどもこの育ち見守りセンター となとな

☎ 050-7102-3221

げつようびきんようび～金曜日しゆくじつ（祝日やすは休み） 9:00～17:30

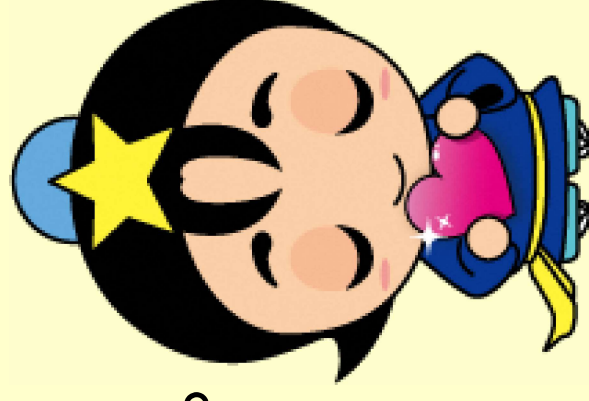
おうちのこと、友だちのこと、がっこう学校のこと
自分じぶんのこと、なんでも相談そうだんにのります。
いつでも相談そうだんしてください。



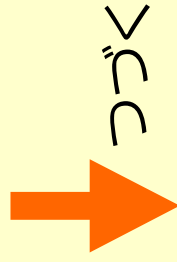
こ
えがお まも
子どもの笑顔を守るコール
いじめホットライン

☎ 072-809-7867

げつようび きんようび しゆくじつ やす
月曜日～金曜日(祝日は休み) 9:00～17:00



いじめのことについて相談にのります。
いっすでも相談してください。



じかん そうだん うけつけ
24時間相談受付ダイヤル

なにわっこ にっこり

☎ 0120-7285-25

こ せんよう
子ども専用のフリーダイヤルです。
じかん
24時間365日受付しています。
おうちのことや友だちのこと、学校のこと
と も がっこう
いじめのこと、自分のことなど
じぶん
なんでもいつでも相談してください。
そ くだん
よ なか だいじょうぶ
夜中でも大丈夫です。

