

水の妖怪見つけ出そう

身近に潜む水害リスク

展示期間

令和4年
7/23日 ▶ 8/24日



大雨ふったら
こわい妖怪
出てくるぞ

イラスト出典：国土交通省

淀川資料館

入場無料

開館時間 10:00～16:00

休館日 祝日、毎月第3土曜日、第3日曜日

☎ (072) 846-7131

〒573-1191 枚方市新町2-2-13 枚方市駅から徒歩7分

※新型コロナウイルス感染状況によって、開館日・閉館時間が変更になる場合があります。最新の情報はHPをご覧ください。



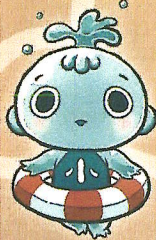
新型コロナウイルス感染症拡大防止のため、館内でのマスク着用、手指の消毒にご協力をお願いします。発熱や咳が出るなど、体調がすぐれない方は、ご来館をお控えください。

気をつけ妖怪とは？

台風などで大雨が降ると街や川にあらわれる、こわ～い妖怪たち。捕まると水の中に連れていかれたり、ケガをさせられたりと、とっても危険。住んでいる地域のどこに出現するのか「ハザードマップ」を使ってチェックしておこう！

妖怪ちゃぶん小僧

大雨がたまって生まれた子ども妖怪。床を水びたしにしたり、泥だらけにしたりと、いたづらをたくさんしかける困った小僧。



妖怪びっちゃり親方

1階の天井まで浸水して、ちゃぶん小僧が進化した姿。家具や家電をまるごと水びたしにして壊してしまうぞ。



妖怪どっぼん入道

びっちゃり親方よりもさらに進化したおそろしい妖怪。家にいる人をみんな濡れさせてしまう、とっても危ない妖怪。

妖怪げきりゅう大王

屋根の上まで浸水した、危険度 MAX の大妖怪。家の中どころか、近くにいるだけで水の中に引きずりこまれるぞ。

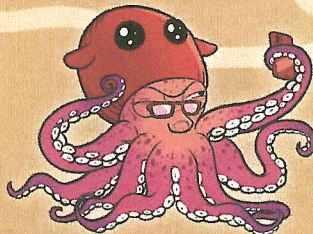


妖怪はんらんぼう

増水した川から外に飛び出した暴れん坊の妖怪。街に洪水を引き起こしたり、堤防を壊して周りの人を襲ったりと、とにかく危険！

妖怪みずあつめ

立体交差で地下にもぐる道路（アンダーパス）にあらわれる妖怪。水が大好きで、地下道の水をいっぱいにする罠を張るぞ。



妖怪ひっぱりだこ

用水路に住みつくタコの妖怪。自分が人気者だと勘違いして、近くの人に強引にからんでは、水中に引きずり込む迷惑なヤツ。

イラスト出典：国土交通省

淀川資料館で

気をつけ妖怪を見つけて出そう！

水害〇×クイズもあるよ



水の妖怪あらわれる



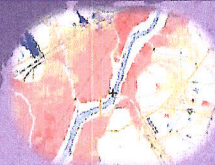
水の妖怪とたたかう



水の妖怪むかしばなし



水の妖怪みつけよう



水の妖怪しらべよう

