

# <頭ジラミついて>

## 1. 頭ジラミの特徴

年齢、性別などに関係なくすべての人の頭部に寄生します。羽がないので飛ぶことも、跳ねることもありません。人の体から離れると7～72時間程度しか生きられません。卵は10日程でふ化し成虫になります。成虫は1日3～9個、一生で50～150個の卵を産みます。

## 2. 寄生経路

頭や身の回りの物から、他の人の頭に頭ジラミが移動することにより、寄生がおこります。

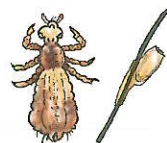
- ・頭と頭が接触する
  - ・身の回りの物（寝具、帽子、衣服、タオルなど）を共有する
  - ・衣類を他の人のものと重ねておく
- などです。

## 3. 症状

頭部に寄生し、吸血します。そしてその箇所がかゆくなります。初期には自覚症状のないことも多いですが、数が増えるとかゆくなってきます。

## 4. 調べ方

成虫を見つけるのは難しいので卵を見つけます。卵は白いフケのように見えますが、毛にしっかりついているので指でつまんで取り除こうとしても簡単には取れません。（**えりあし、耳の周囲あたりに多い**）



## 5. 予防

- ①頭に触れるものを共有しない。（帽子やタオルなど）
- ②こまめに頭をチェックする。



## 6. 駆除方法(頭ジラミが見つかったら・・・)

- ①薬局・皮膚科で相談の上で使用上の注意を守り、駆除用のスミスリンシャンプーを使用する。  
すきぐしで1本1本しごき、根気よく卵を取り除く必要がある。
- ②毎日丁寧に、シャンプーする。
- ③下着、枕カバー、シーツ、タオルは毎日取り替えて熱湯処理（55度以上で5分間）をして洗濯する。また、ソファ・じゅうたんは入念に掃除機をかける。

★もしもご家庭で見つけた場合、学校にもご連絡ください。

★よく誤解されることもありますが、不衛生のために寄生することはありません。清潔にしていなくてもなりません。

★流行予防には、各ご家庭でのご協力が必要です。よろしくお願いします。