



# 3年学年だより

枚方市楠葉野田3-13-1

TEL. 050-7102-9136

児童数

令和4年8月25日8・9月号

長かった夏休みが終わり、いよいよ2学期が始まりました。子どもたちは、この夏休みの間にたくさんの経験を積み、思い出もたくさん作れたことと思います。まだまだ暑さがきびしいですが、早く生活のリズムを取り戻し、学校で元気よく過ごせるよう、子どもたちの体調管理をよろしくお願ひします。

さて、2学期は運動会や校外学習など、たくさんの行事があります。その中で、一人ひとりが輝ける場をたくさんつくっていきたいと思っています。

今学期もよろしくお願ひします。

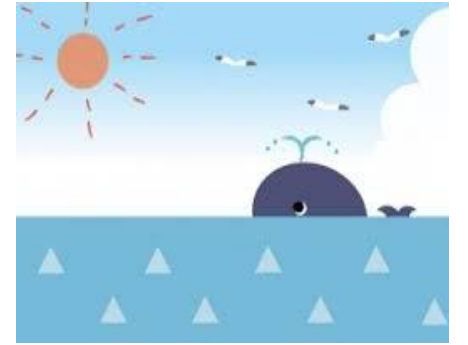
## 8・9月の行事予定

### ★・放課後自習教室の日程

月	火	水	木	金	土	日
8/22	23	24	25	26	27	28
		夏季休業終了	2学期始業式 (11時下校)	給食開始 (4時間授業 13時15分頃下校)	いきいき広場 (中止)	
29★	30	31	9/1	2	3	4
作品展	作品展 二測定 (3年1組)	作品展 二測定 (3年2組)	諸費振替①	大阪880万人 訓練		
5★	6	7	8	9	10	11
	全校集会			尿検査	いきいき広場 (中止)	
12	13	14	15	16	17	18
諸費振替②					いきいき広場 (中止)	
19	20	21	22	23	24	25
敬老の日				秋分の日		
26	27	28	29	30		

## 8・9月の学習予定

- 国語 ローマ字 詩を読もう  
グループの合い言葉決めよう  
サーカスのライオン
- 算数 大きな数のしくみ かけ算の筆算
- 社会 工場ではたらく人の仕事
- 理科 こん虫のかんさつ 植物の一生
- 音楽 拍によってリズムをかんじとろう リコーダー
- 図工 絵画 工作
- 体育 走・跳の運動(かけっこ)
- 総合 調べ学習
- 外国語活動 What do you like? 何が好き?
- 道徳 三つの国 一さつのおくりもの  
ホテルの引っこし ぬれた本～リンカーン～



### 8・9月の諸費について

給食費 3,800円

教材費 3,000円

保険掛金 760円

PTA会費(2口の場合) 300円

合計 7,560円+PTA会費

※振替日は1日(木)と12日(月)です。

ご確認お願ひします。

### ★体調管理について

まだまだ暑い日が続きます。学校でも熱中症対策などを行っていますが、ご家庭でもお茶をたっぷり持たせるなど、お子さまの体調管理にご留意ください。

