

学校だより

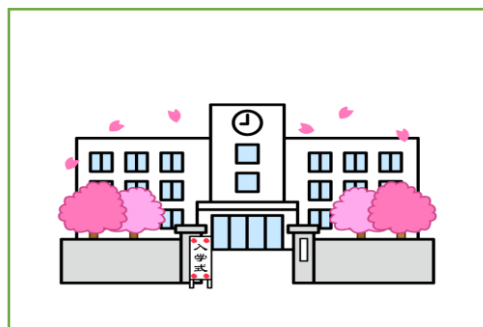


枚方市立菅原東小学校
枚方市藤阪東町 3-10-1
TEL 050-7102-9144
FAX 072-858-2125
令和3年4月 No.1

ご進学・ご入学おめでとうございます。

4月1日に校長として赴任いたしました 寺前 幸児 と申します。3月末まで同校で、教頭として4年勤務しておりました。私自身、5年目の菅原東小学校勤務となりますが、今年度からは、校長として、子どもたち、そして保護者の皆様に「信頼される」教育活動を推進してまいりますので、前任の大船校長同様、ご支援賜りますようよろしくお願い申し上げます。

さて、春のうららかな晴天の下、4月6日の第42回入学式では、かわいらしく元気な一年生195名を迎え、枚方市45校中、最も児童数が多い 931名で、今年度をスタートします。



本年度もさらに一層、家庭、地域との連携を深め、本校の教育目標でもある「明るく・正しく、助け合う」教育を全教職員で取り組んで行きます。保護者の皆様のご支援とご協力をお願い致します。

児童の皆さんへ

こんにちは！この4月から校長先生になった寺前 幸児です。前は教頭先生だったので、2年生から6年生の皆さんはよく知っていると思います。1年生の皆さんは、入学式の時に会いましたね。あらためてよろしくお願ひします。

さて、皆さんは、この4月、新学期が始まるのを楽しみに待っていたと思います。校長先生も先生たちも、みんなが学校に来るのを楽しみにしていました。

さて、最後に、みなさんは、今日、帰ったら、お家の人に「クラスは誰と一緒にになったよ。」「先生は〇〇先生だよ。」ということをちゃんと話してくださいね。

保護者のみなさまへ

「新型コロナウイルス感染症についての連絡先」

〇枚方市役所代表電話への連絡体制 ができました。平日(8:30~17:00)は学校まで。
それ以外、平日 17:00~21:30 および土日祝日 7:00~21:30 は、枚方市役所代表
電話(072-841-1221)へ連絡をお願いします。

〇新型コロナウイルス感染症に係る児童の出席等について

右記のQRコードを参考になさってください。



{児童数}

4月行事予定

日	曜	学 校 行 事			
8	木	始業式 2～6年 下校時刻 12:00	19	月	2年二測定視力 委員会
9	金	2～6年 下校時刻 12:00 6年二測定視力	20	火	2・4年二測定視力 3年内科検診
10	土		21	水	1年二測定視力 全学年5時間授業 学級懇談会 支援学級懇談会
11	日		22	木	2年内科検診
12	月	給食開始(2～6年)	23	金	1年二測定視力
13	火	5年二測定視力	24	土	
14	水	4年二測定視力 4～6年6時間授業	25	日	
15	木	1年生給食開始 3年二測定視力	26	月	5年内科検診
16	金	内科検診4年	27	火	1年・転入生 省略心電図
17	土	PTA役員・実行委員会	28	水	1年内科検診 地区児童会5時間目 終了後、集団下校
18	日		29	木	昭和の日
			30	金	6年内科検診

*コロナウイルス感染症対策に伴い、大きく行事が変更される可能性があります。その際は、菅原東小学校のホームページやメルメールでお知らせいたします。

*先月3月24日に発行した学校だよりで4月12日(月)に予定していた離任式は、新型コロナウイルス感染拡大のため、中止となりました。

*例年4月末に行っている家庭訪問は、枚方市教育委員会の指示により中止とさせていただきます。

～お願い～

◆2年生以上の給食開始は、12日(月)からです。明日の9日は、給食はありません。給食を食べずに下校しますので、自宅で食事の用意をお願いします。*1年生の給食開始は、15日(木)からです。

◆4月からの健康観察の連絡について

4月より新学年、新クラスとなるため、4月1日よりしばらく(システムを変更する間)、紙媒体での記入をお願いします。システムの運用まで、多少の時間をいただきますので、運用開始できましたら、あらためて保護者の皆様にも連絡を差し上げます。

◆学級懇談会(希望制)を4月21日(水)5時間目終了後14時30分より行う予定です。その日にご来校できなかったご家庭には、担任より電話連絡をさせていただく予定にしております。

(後日、ご案内文書を配布させていただきます。)

◆児童に携帯電話を所持させたい場合は、本日配布しました「枚方市立菅原東小学校における携帯電話の取り扱いに関する同意確認書」の提出をお願いします。

◆「非常変災時における措置について」を配布させていただきました。昨年度と変更はございませんが、目に届くところに掲示しておいてください。

◆4月8日からのメルメールについて

4月8日より、新学年、新クラスでの登録を開始いたします。現在、旧クラスでの登録も残してありますが、早めの登録をお願いいたします。