



チャレンジ

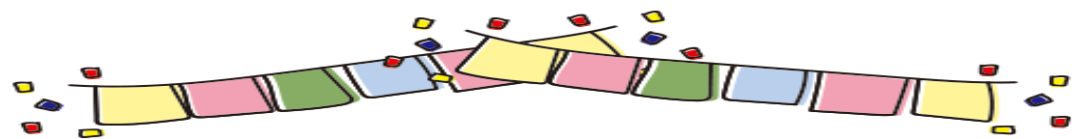
枚方市立禁野小学校
3年 学年だより
令和4年 9月29日

行事いっぱいの秋

2学期がスタートして1ヵ月が過ぎ、吹く風にも秋の深まりを感じます。

今週末は、いよいよ運動会です。お子様の成長や頑張りを感じていただけるよう、担任も子どもたちと共に取り組んでまいりました。飲み物や体操服、タオルなどの準備並びに健康管理など、たいへんお世話になりました。当日は精いっぱいの演技ができるよう、ご家庭でも温かい言葉で送り出しをお願いします。また、道中気をつけてお越してください。

運動会に校外学習、芸術鑑賞とたくさんの行事がある10月。行事を通して、子ども達が楽しみながら成長していけるように声かけしていきます。



10月分諸費

給食費+	教材費	+	PTA 会費	=	合計金額
3800 円	3000 円		200 円		7000 円

<今月の学習予定>

社会	工場働く人と仕事	国語	想像を広げて物語を書こう
音楽	歌 リコーダー	算数	かけ算の筆算
総合	ローマ字	理科	光とかげ / 日なたと日かげ
道徳	1つのおくりもの ほか	図工	校外学習の絵
体育	鉄棒(縄跳び) 運動会に向けて	外国語	What do you like?

10月の行事予

月	火	水	木	金	土
					1 運動会
3 代休	4	5 運動会予備日	6 諸費引き落とし① 心の相談教室	7 SC相談日	8
10 スポーツの日	11	12	13 校外学習 諸費引き落とし② 心の相談教室	14 きんやっこタイム 3年視力検査 SC相談日	15
17 オンライン工場見学	18	19	20 芸術鑑賞 心の相談教室	21 SC相談日	22
17日～28日まで 平和週間					
24 14:15下校	25	26	27 心の相談教室	28 SC相談日	29
17日～28日まで 平和週間					
31					

- ・水筒(多めに)、汗拭きタオル、予備の体操服(体操服が汗でぬれることがありますので、体操服にかわる白っぽいTシャツなど)をご用意ください。学校に着てきた服で体育の授業に参加することは避けたいと思います。ご協力をお願いします。
- ・2学期の校外学習は、10月13日(木)に伊丹市昆虫館と伊丹スカイパークに行く予定をしています。お弁当の準備をお願いします。詳細は、後日配布するしおりにてご確認ください。