



禁野小学校だより

日に新た 自ら学び 心豊かに たくましく

令和5年度最終号 令和6年3月22日 枚方市立禁野小学校
校長 位田 真由子

1年間、ご協力ご支援いただきありがとうございました

「せんせい!」朝、中庭で水やりをする1年生が大きな声で呼んでいます。近づくと、「チューリップの花がさいたよ!」と教えてくれました。毎日、忘れずに水をあげていた1年生。チューリップのピンク色に負けないくらいの可愛い笑顔とともに、春本番の訪れを感じます。

校庭の木々や花々のように、子どもたちもこの1年間で大きく成長しました。いろいろなことがあった1年ですが、子どもたちの成長を感じられることが何よりの喜びです。



保護者の皆様におかれましては、本校の教育活動に対し、多大なるご支援・ご協力をいただきましたこと、感謝申し上げます。引き続き、次年度もよろしくお願いいたします。

6年生72名、卒業おめでとう!

3月18日(月)、本校第2回卒業証書授与式を執り行いました。当日は、寒の戻りで体育館の空気は冷えていましたが、子どもたちの熱のこもった歌や呼びかけの声で、胸が何度も熱くなりました。

小学校入学間もない6月に大阪北部地震を経験した卒業生。その後も、新型コロナウイルス感染防止のために突然告げられた臨時休校。休校明けも様々な制限を強いられた学校生活。そして、高陵小学校と中宮北小学校の統合により、大きな環境の変化も経験した子どもたちです。そんな卒業生に式辞として贈った言葉は「七転び八起き」。いつでもどんな時でも負けないで起き上がってほしいという思いとともに、なぜ、「七転び七起き」ではなく「八起き」なのか、その理由についてお話ししました。



人は生まれた時はみんな寝ている姿で、家族の人に支えられ見守られながらようやく立って歩けるようになります。そのことを忘れないように、寝ているところから数えて「七転び八起き」となったと言われています。

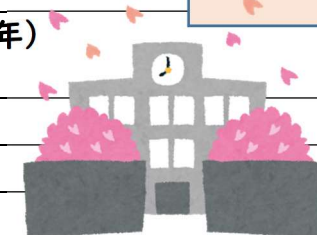
常に周りの人への感謝の気持ちを胸に、立派な中学生になってほしいと願っています。

令和6年度4・5月の行事予定

※予定は変更になる場合があります。

月	日	曜	行事等
3月23日(土)~4月7日(日) 春休み			
4月	3	水	入学式準備 ※6年生は8:45~9:00登校、11:00頃下校
	4	木	第3回入学式 ※6年生は8:45~9:00登校、11:30頃下校
	8	月	1学期始業式 ※11:30頃下校
	9	火	4時間授業 ※12:15頃下校
	10	水	給食開始(2~6年) 4時間授業 ※13:20頃下校 二測定(6年)
	11	木	離任式 委員会活動(5・6年) 二測定(5年) ※2~4年生は14:30頃下校
	12	金	二測定(4年)
	15	月	給食開始(1年) 二測定(3年)
	16	火	二測定(2年)
	17	水	二測定(1年) 検尿① 地区児童会 ※14:05分頃下校
18	木	全国学力・学習状況調査(6年)、すくすくウォッチ(5・6年) 視力検査(5年)	
19	金	授業参観(5限)・学級懇談会(6限)、林間学習説明会(5年保護者)	
22	月	全国学力・学習状況調査質問紙調査(6年) 視力検査(6年)	
23	火	内科検診(1・2・3年) スクールカウンセラー相談日	
24	水	視力検査(4年)	
25	木	視力検査(3年) 個人懇談会① 4時間授業 ※13:20頃下校	
26	金	視力検査(2年) 個人懇談会② 4時間授業 ※13:20頃下校	
29	月	昭和の日	
30	火	視力検査(1年) 個人懇談会③ 4時間授業 ※13:20頃下校	
5月	1	水	眼科検診(全学年) 個人懇談会④ 4時間授業 ※13:20頃下校
	2	木	聴力検査(5年) 個人懇談会⑤ 4時間授業 ※13:20頃下校

新1年生の下校時刻については、改めてお知らせします。



令和6年度の主な行事予定



- ◆土曜参観(引渡避難訓練) 5月18日(土)【代休:20日(月)】
- ◇5年生林間学習 5月28日(火)~29日(水)
- ◆4年生枚方市合同音楽会 6月18日(火)
- ◇1学期末個人懇談会 7月1日(月)~5日(金)
- ◆6年生修学旅行 9月25日(水)~26日(木)
- ◇運動会 10月26日(土)

※予定は変更になる場合があります。