

# PTA本部便り 特別号

令和6年2月吉日  
枚方市立楠葉中学校PTA本部  
会長 牧村 剛

開催いたしました！  
1時間45分と長丁場！



## 『ここで！変わらな！子ども達・大人も大変だよ！説明会』

質疑があった事を保護者の皆様に共有させていただきます！！

PTA本部・委員って何してるの？  
わからない？



現状での楠葉中学校PTAが主にしている活動・購入物や会員に還元は？

小学校に比べたら  
少ないんですね！

★『楠の木』お便り年2回 ★SNS講習会★クラブ活動支援/横断幕依頼・近畿・全国大会お祝い金

★卒業式先生方花束★卒業式花道寄せ植え

★楠葉中学校生徒会との懇談会

★体育祭・・・PTAによる学校との後方支援・入退場や駐輪場整理・体育祭写真撮影・販売

★文化祭・・・PTAによる学校との後方支援・写真撮影・動画撮影

★制服リサイクル・・・PTA本部中心での制服譲渡会を開催【今年は昨年2倍の入場者でした！】

★給食試食会(市P加入対象)・・・希望する保護者に学校給食の試食会実施

★秋の交通安全立当番・・・今年度は4日間所定の場所で生徒の見守り

### 購入/還元

・保護者証ホルダー(保護者全員)・入学式紅白饅頭(入学1年お祝い品)・卒業式紅白饅頭(卒業生お祝い)

・記念品証書入れ(卒業生)・卒業記念動画配信(卒業生)・体育祭団タオル(生徒全員)

・体育祭飲料アクエリ(生徒全員)・PTA団体保証制度加入(会員全員)

PTA縮小/無くなった  
ら？どうなるの？



あくまでも推測ですよ！！先生方では**限界**があり  
**体育祭**の保護者観覧に制限が掛かる。最悪  
の場合は観覧もどうなるか？わからなくなる。

あくまでも推測ですよ！！

先生方だけで**上記**の事をすべて出来ますか？市から上記  
予算はできません！！学校・生徒の応援団が消えます。。。

- ・保護者の声为学校に届かなくなる！
- ・PTAがあるから学校や行政(枚方市)  
に意見が楠葉中学校として言える！

PTA入会届って？？何？



令和6年4月から入会届を配布。**任意加入**です。  
我が子だけで無く、楠葉中学校の子供達の応援  
して頂きたい！！とPTAはお願いしています！！

加入率98%です！ご加入頂けない理由の**NO.1**は**強制加入**だから！任意加入となれば加入すると言うお声が多かったです。

## PTAがやっている事！

### 制服リサイクル昨年2倍の入場者でした！人気！！

↑公開！しております↑

## ちょっと疑問！！



賛助会員って・・・何のために？会員区分を作るの？？

《回答します》 忙しいのに！だからPTAは面倒なのよ・PTAは必要ない！先入観でPTA不要論が出てます！！  
保護者として子供・学校の為に協力したいが・・・役員/委員はちょっと！！嫌だなあ。。。と言う  
**最大のポイントはココじゃないですか！**  
役員免除を希望出来る会員区分を導入！！役員免除を最初からOK！です。理由も聞きません



忙しい保護者様  
時代のニーズに  
子供達の為になるなら！

でも、現実問題で楠葉中学校PTAが機能しないと・・・どうなる？  
委員の成り手が不足の場合は！ボランティア制を導入かも！その都度、行事の際にボランティアを募らないと・・・  
それでも集まらない場合は、学校側に出来ないと伝える。(保護者/会員さんに不利になる。)  
楠葉中学校PTAが主にしている活動が出来ず、**子供達に影響が・・・**

## 私たちPTA本部の考えは・・・



仕事を無理に休んでまで・・・ボランティアに参加は必要ありません！  
委員に当たったから・・・うわぁ大変。。と思われると思いますが・・・  
対面での**実行委員会**は令和5年度は3月に1回、その他はLINEを活用した毎月の実行委員会になります。  
また、各委員もごさいますが、出来る限り、会議は最小限での集まりとしております！  
その際も、お仕事やご家庭の用事の場合は欠席頂いてもOKのスタンスで・・・  
ただ、出来る時に頑張って活動して頂く事を前提に・・・とメリハリをつけて行っておりましたので！！ご安心ください！  
私たち役員/委員も皆さんと同じ会員です！子供達の為、楠葉中学校の為に！出来る範囲で良いのです！



あれ？小学校のイメージと違う！

## 保護者さんが説明会で知った事！・これ！を保護者のみなさんに言って下さいよ！！と

- ・**正会員**(会費は↓下がるかも！)・**賛助会員**(会費は運営に感謝・子供達の為へ)
- ・楠葉中PTAは**メディア**や**ネット**で問題視されている事を！**完全クリア**される！！
- ・PTAの活動内容がわかった！**そんな大変じゃないんだ！！負担軽減**されてる！
- ・PTA役員・委員がいなければ・・・**体育祭・文化祭・学校行事の観覧影響？！かも！**
- ・**ここまで学校とPTAの協力が大切な理由がわかった！保護者の為でもあるんだ！！**
- ・楠葉中PTAはこれから**先も！PTAを存続**させたい！**活性化**の為に動いていること！
- ・**聞いて納得！これをもっと早く、知れたかった！**

まだ、ご説明した内容が**決算総会**にて**議案**は成立しておりません



仮でのお話をさせて頂きました！！  
配信して欲しい！お声ありがとうございました。



保護者の皆様へ

# PTA本部便り 特別号II

令和6年2月吉日  
枚方市立楠葉中学校PTA本部  
会長 牧村 剛



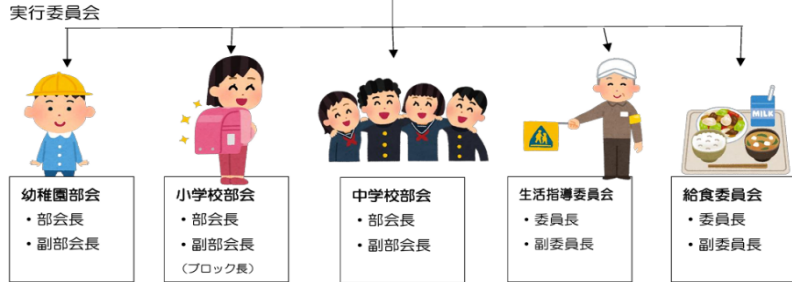
**わかっているようで！意外と知らない！PTA**

**保護者説明会で！知らなかった！！教えて下さいと言う声……  
お伝えしたいと思います。皆さん知ってましたか。。**

まず、楠葉中学校PTA以外で枚方市PTA協議会って…何？  
枚方市内の6幼稚園・42小学校・19中学校のPTAが集まった連合体です。  
市内には67もの学校園が存在し、全校が集まるのは大変！そこで全PTAが順番に代表となり  
各PTAの意見の集約、運営方針を決定してまた全PTAへと還元しています。  
この順番は『輪番』と呼ばれ、順番表である『輪番表』は全PTAの代表者が協議し決定されます。  
輪番の役割とは？



意外と知らない……  
楠葉中学校も……  
10年に1度の輪番が  
昨年度でした↓↓  
・中学校部会の部会長  
・生活指導委員：副部会長  
当たり年でした！  
安心してください。  
しばらくは……。



ええ……自分の中学校  
以外にもこんな……  
あるの？

子ども人権委員会・総務委員会があります。<https://e-pta.net/>

会長 協議会代表者。会を総括します。  
副会長 会長を補佐し、その業務を代行します。  
書記 会に関する記録・通信・書類作成業務を行う。

**楠葉中PTAも通称：市Pに属しているんだ！**



はい！そうなんで  
知らなかった？！

**で…質問：市Pに属して意味あるの??**

**あるんですよ。これが！！**

- ・PTA 団体総合補償制度……安価で会員さんの保証制度！
- ・市内単位PTAと情報共有・協調し課題へ対処
- ・中学校部会と教育委員会との意見交換会！
- ・中学校部会と教職員の懇談会！
- ・教育委員会や行政機関へ提言等！
- ・会員向けサービス(講演会など)

楠葉中  
の意見も！  
反映される

**あまり知られていないのですが……大事な事。**

PTAより保護者代表として……

- ・枚方市中学校部活動の在り方懇話会  
クラブ活動の地域連携又は地域クラブ活動への移行その他の中学校部活動の持続可能な在り方を協議する会議。
- ・枚方市支援教育充実審議会  
支援の必要な児童の為や今後の枚方市の支援教育の在り方や質の向上方策について議論する為の審議会

**楠葉中会長が！出向として市Pより保護者代表で  
行政や教育委員会へ今年は意見してるんです！**

**楠葉中でも！学校の先生以外でも何かあれば、PTAに相談。  
出来るんですよ。知ってましたか？**

こちらは枚方市PTA協議会に属しているから出来るんです。  
単体のPTAだけでは難しいんですよ！

**すべては子供達の為！PTA誰かがやらないと……**

**PTAは必要なんですよね。保護者の意見！**

**大切な声！を反映させないと……**

**保護者説明会での質問を配信しました。**

ご参加頂いた保護者の方より提案や質問を  
今回、まとめてみました。



PTA！知らなかった！が少しでも  
ご理解を貰えたら嬉しいです。