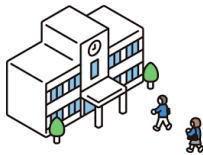


# 枚方市立楠葉西中学校 学校紹介

・住所 : 枚方市西船橋2丁目43番地1号  
 ・TEL : 050-7102-9225



## 1. 学校概要

### ①生徒数 (388人)

\*本校はノーチャイムでの学校運営を行っています

クラス	1年			2年			3年		
	男	女	計	男	女	計	男	女	計
1	16	16	32	16	20	36	21	18	39
2	15	16	31	16	19	35	22	18	40
3	15	17	32	16	19	35	22	18	40
4	16	16	32	16	20	36			
計	62	65	127	64	78	142	65	54	119

通級指導教室：1クラス、支援学級：5クラス

### ②学校経営

・教育目標 : 変化する社会にたくましく生きる人を育てる

～感じよう！ 考えよう！ 行動しよう！～

現在の世の中はAIの急激な進化や技術革新に伴い、社会全体の構造が激しく変化しています。従来通りの教育（認知能力）では、世の中に通用する人材を育てることはできません。今からの教育は、認知能力に加えて、非認知能力の向上も不可欠です。

・重点目標 : 知・徳・体のバランスの取れた「生きる力」の育成  
 ⇒学力の確かな定着（認知能力）と自立を育む境域（非認知能力）

⇒命の大切さや人を思いやる豊かな心や身体を育む

\*非認知能力 : 数値化できない「生きていくために必要な能力」のこと。  
 具体的には、そうぞうする・比較検討する・協働する 等

・生徒会目標 : GROW【Go（進む）、Respect（尊敬する）、Original（個性）、With（ともに）】

### ③行動指針

・情報共有、報・連・相の徹底

・手段と目的の明確化

手段 : 手段が目的になっていないか

目的（目標）: なるべく数値化

・計画的かつ早めの行動

・チーム楠葉西中

教職員 & 生徒 & 保護者・地域社会



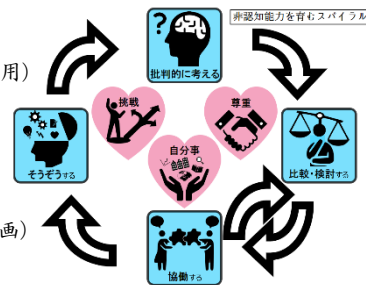
生徒会目標

## 2. 今年度の重点取組み

### ①非認知能力の向上 (右記アイコンを授業等に使用)

- ・修学旅行計画、校則見直し、学校保健委員会 (校医とのディスカッション) も生徒が実施
- ・地域企業と連携したWAKUWAKUプロジェクトにより企業の課題解決と持続可能な社会

を取組む (半年計画)



### ②学校図書館機能の充実

- ・利用率向上に向けて、教室から最も近い部屋に移動 (管理棟2Fの渡り廊下前)
- ・定期テスト過去問 (3年分) の閲覧可能
- ・授業において図書館の本を利用することの推進

### ③校種間連携の推進

- ・小学校と連携したスクリーニングシートによる生徒支援の取組み
- ・小学校の生徒指導主事との定例会を毎月開催し、情報共有や指導方法の工夫・改善点について論議する

### ④開かれた学校づくり

- ・インパクトのあるブログによる学校の様子紹介 (毎日)
- ・地域コミュニティと連携した安全パトロールや防災訓練の実施
- ・地域企業やコミュニティと連携した授業及び学校運営
- ・子ども食堂と連携した生徒支援



ブログQRコード

## 3. 学校の様子



生徒による修学旅行保護者説明会



能の授業 (音楽) では本物を体験



民間入校長による特別授業【総合学習】  
 (WAKUWAKUプロジェクトの提案書作成について)



校則見直しに関して高校生とディスカッション