

ぽかぽか 1月号

枚方市立中宮小学校
1年学年通信
令和5年1月10日

🌸 明けましておめでとうございます!! 🌸

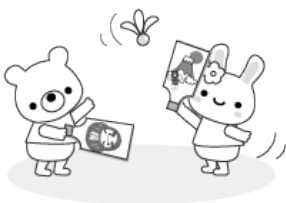
小学生になって初めての冬休み、いかが過ごされましたか。1年生としての生活も残り3ヶ月となりました。3学期は、短いながらも1年間のしめくりとして大切な時期です。目標をもって生活し、一日一日を大切に過ごしましょう。

風邪などで体調を崩しやすい時期でもあります。手洗いうがいをしっかりと、元気に過ごせるようにしましょう。3学期も、どうぞよろしく願いいたします。

1月の行事予定

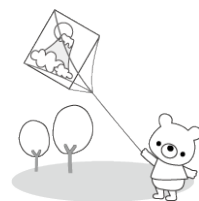
日	月	火	水	木	金	土
1 冬季休業日	2 冬季休業日	3 冬季休業日	4 冬季休業日	5 諸費① 冬季休業日	6 冬季休業日	7 冬季休業日
8 冬季休業日	9 成人の日	10 始業式	11 給食開始	12	13 諸費②	14
15	16	17	18 心の教室 4時間授業	19 二測定	20	21
22	23	24	25 心の教室	26 避難訓練 (火災)	27 補習タイム 避難訓練予備日	28
29	30					

1月の学習予定



国語・・・みみずのたいそう おかしばなしをたのしもう
スイミー
算数・・・おおきいかず どちらがひろい
生活・・・ふゆとなかよし
音楽・・・にほんのうたをたのしもう おとをあわせてたのしもう
図工・・・版画
体育・・・なわとび ボールあそび マラソン

お知らせとお願い



① 絵の具セットについて

絵の具セット（筆筒、パレット、絵の具、筆洗バケツ、大・中・小の筆、雑巾1枚）
全てのものに、記名をお願いします。絵の具セットは1月中に学校に持ってきてください。

② 音読について

1、2学期と取り組んできた音読は今学期も続けていきます。
“継続は力なり” 続けることで上手になります。これからも頑張ってお練習してほしい
と思います。ご協力よろしくお願いします。

③ 書き損じはがき

1月18日（水）～20日（金）の期間に挨拶運動と共に書き損じはがきを回収します。
ご家庭にございましたら、お子様に持たせてください。ご協力をお願いします。

④ 国語ノート・算数ノートについて

3学期は、国語ノートや算数ノートを学校で一括購入しません。ページが残り少なくなりましたら、同じ形式のマスのノートを、ご家庭で購入をお願いします。

1月分の諸費

給食費	3800円
教材費	2500円
PTA費	600円
合計	6900円

口座振替にご協力よろしくお願いします。

